

## **ÁLTALÁNOS LEÍRÁS A MINTAHÁZAKHOZ**

Az épületszerkezet főfalai SP-170 SIP panelből készülnek, a válaszfalak pedig CE minősített szárított és hőkezelt KVH faanyagból, valamint SP-100 SIP panelből. A válaszfalak közti különbséget a statika határozza meg. A tetőszerkezet szintén CE minősített impregnált faanyagból készül, szeglemezeit pedig a MiTech cég gyártja. Ezzel a szeglemezes rácsos tartós tetőszerkezettel bármilyen cserépfedés alkalmazható (beton, kerámia, lemez), napelem is felszerelhető rá és egyedi kérés alapján akár egy kisebb padlástér is kialakítható belőle, vagy akár tetőtér\* is!

\*nem mindegyik mintaháznál van erre lehetőség!

## PERESZKE

A gyártáshoz felhasznált SIP panel: 152 m<sup>2</sup>

Főfalak nettó felülete: 135 m<sup>2</sup>

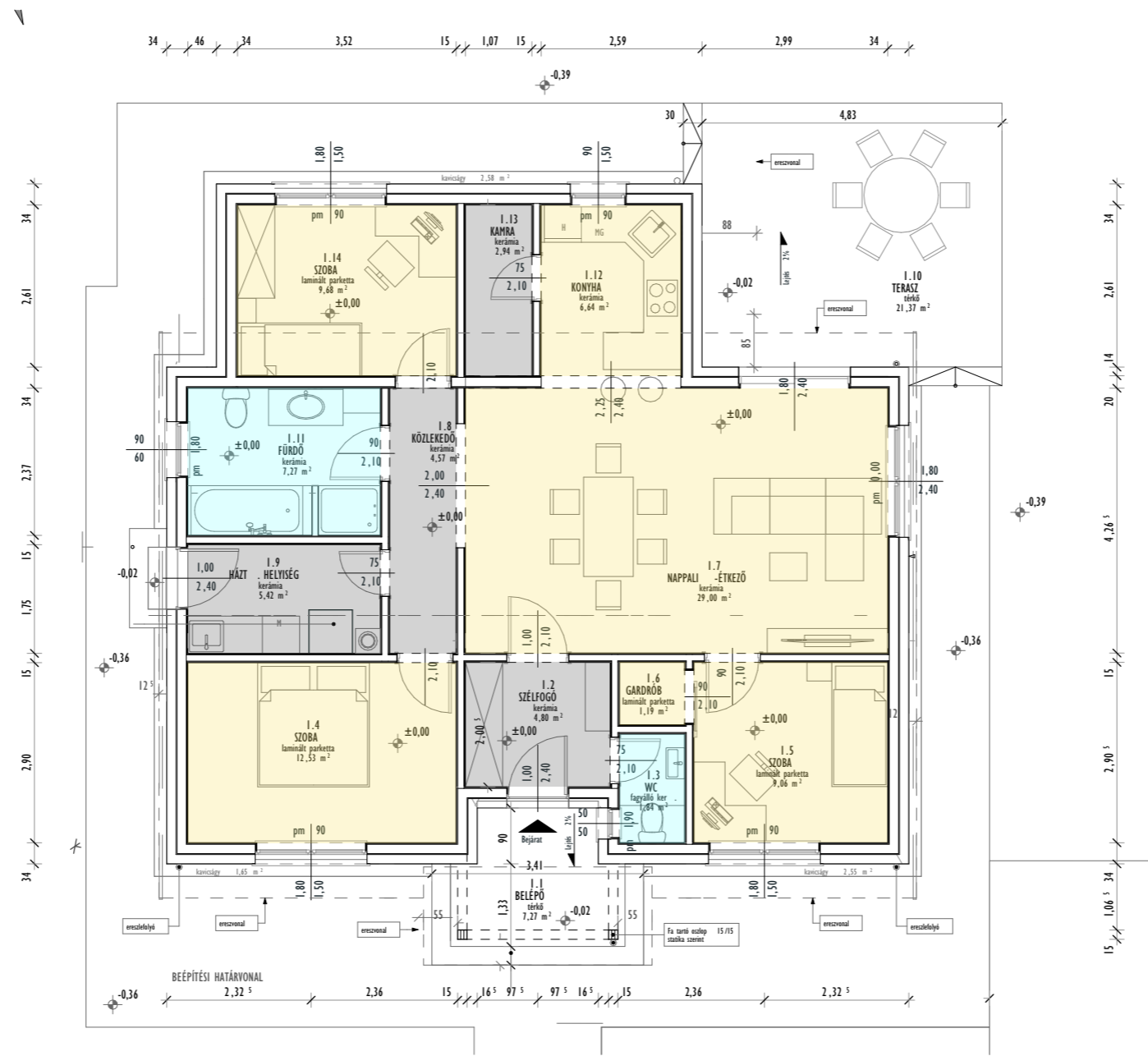
Válaszfalhoz felhasznált KVH faanyag: 2,8 m<sup>3</sup>

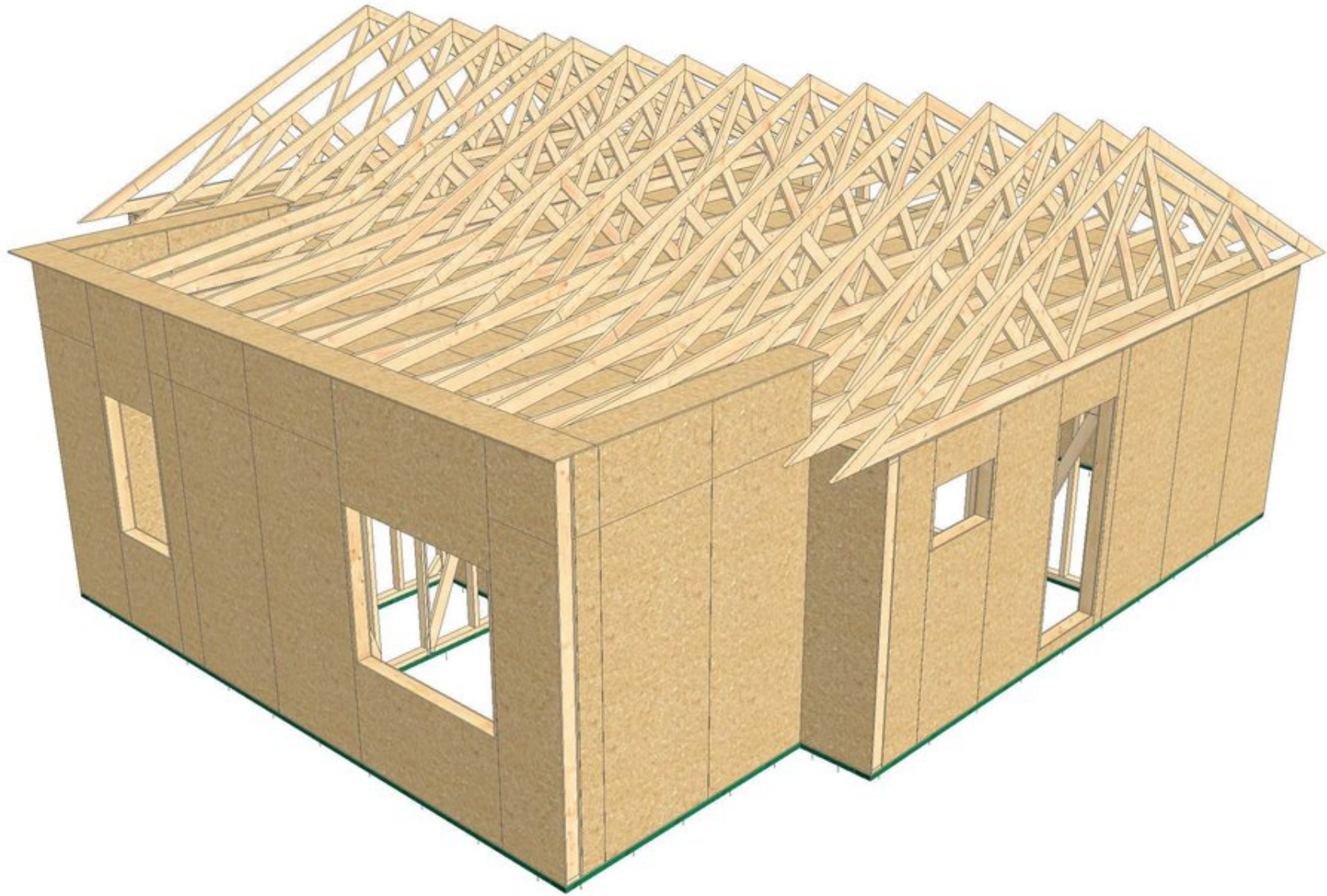
Tetőszerkezethez felhasznált lucfenyő alapanyag: 4,6 m<sup>3</sup>

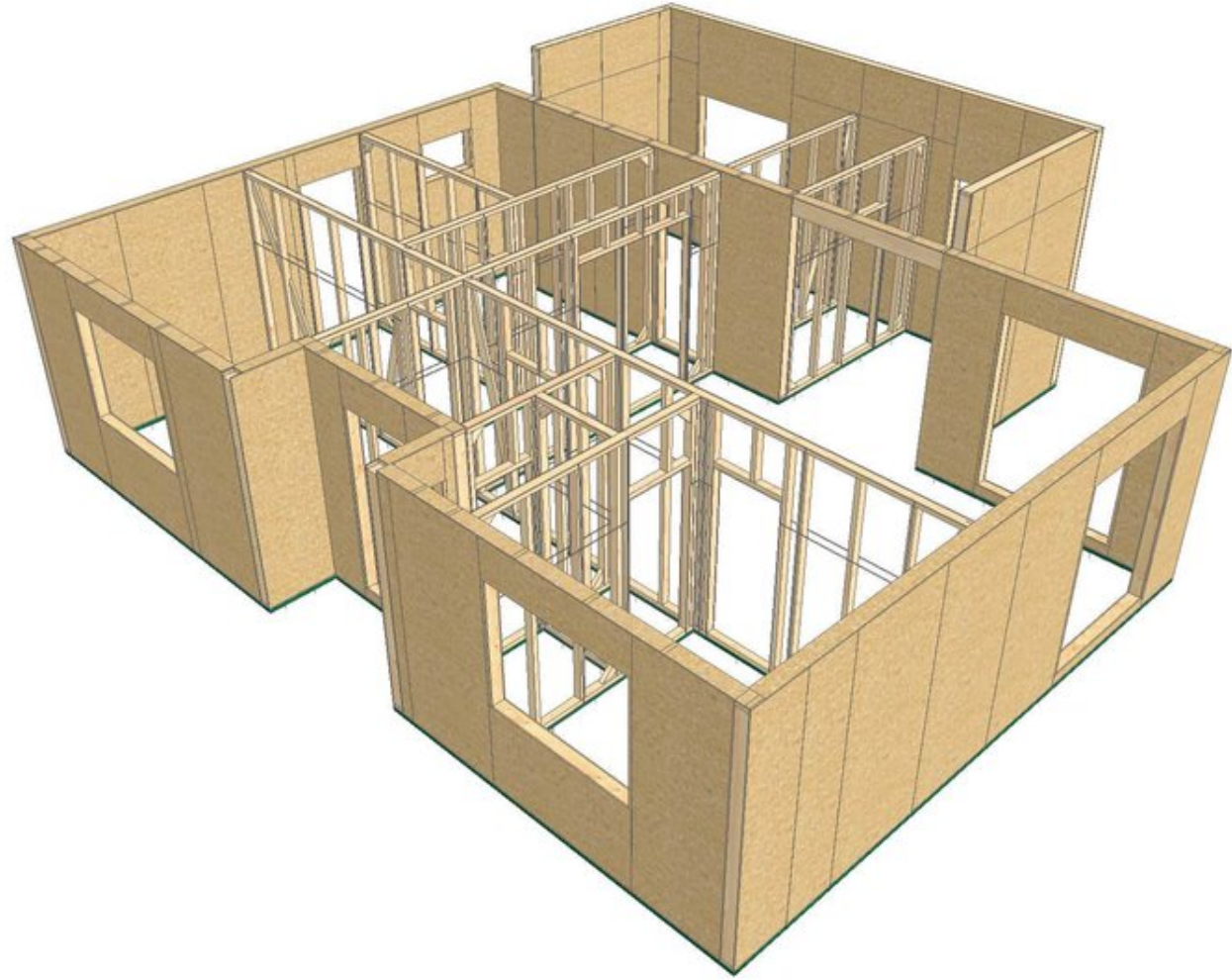
Tetőszerkezet dőlésszöge 15-25 fok között többletköltség nélkül változtatható.

## HELYISÉGLISTA

Megnevezés	Nettó alapterület (nm)
szoba	9,68
kamra	2,94
konyha	6,64
fürdő	7,27
közlekedő	4,57
nappali és étkező	29
háztartási helyiség	5,42
szoba	12,53
szélfogó	4,8
gardrób	1,19
WC	1,84
szoba	9,06













## ENDRE

A gyártáshoz felhasznált SIP panel: 173 m<sup>2</sup>  
 Főfalak nettó felülete: 155 m<sup>2</sup>  
 Válaszfalhoz felhasznált KVH faanyag: 1,63 m<sup>3</sup>  
 Tetőszerkezethez felhasznált lucfenyő alapanyag: 6,8 m<sup>3</sup>  
 Tetőszerkezet dőlésszöge 25-35 fok között többletköltség nélkül változtatható.

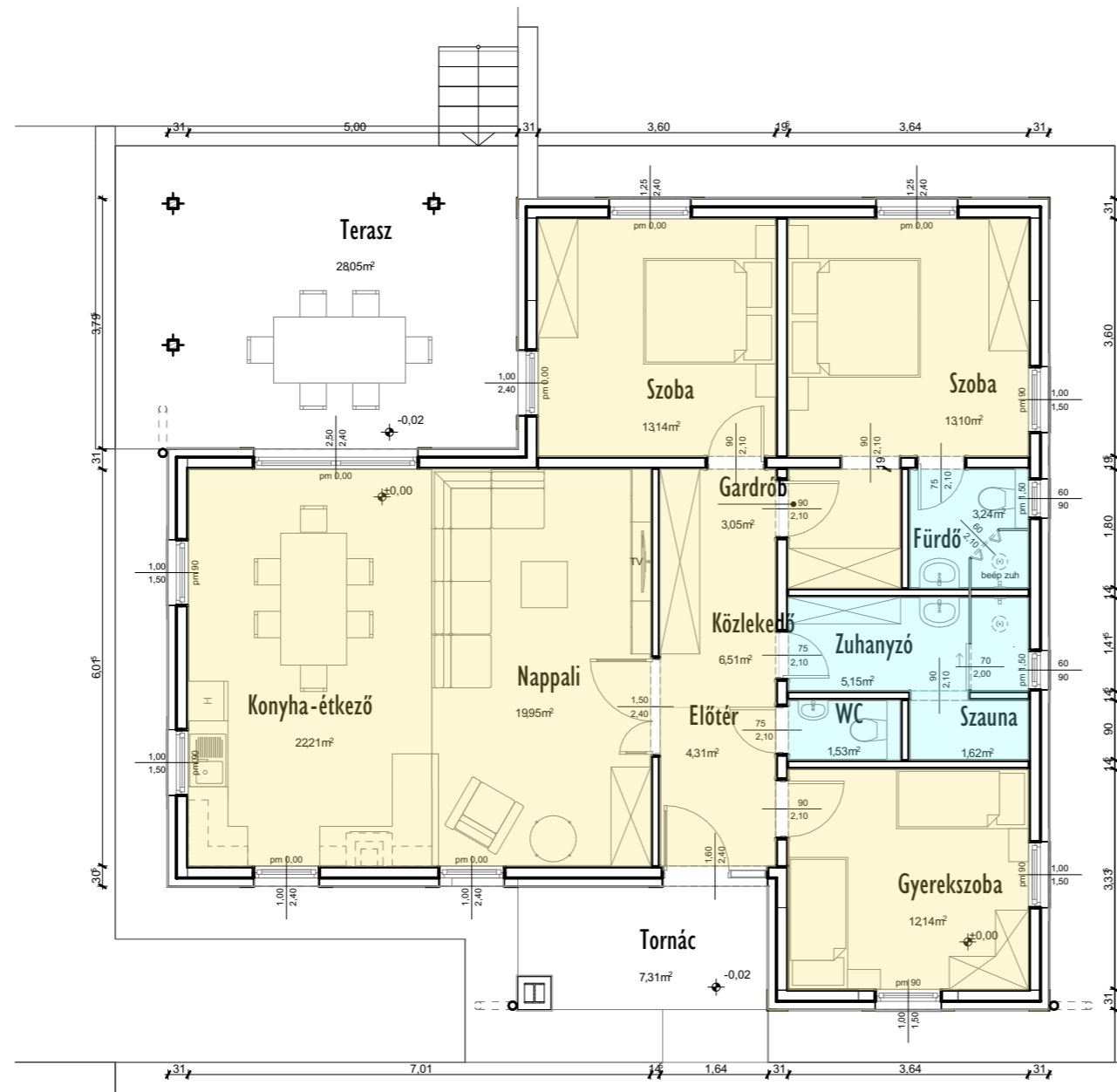
A ház nettó alapterülete: 96,66 m<sup>2</sup> + 25,93 m<sup>2</sup> terasz

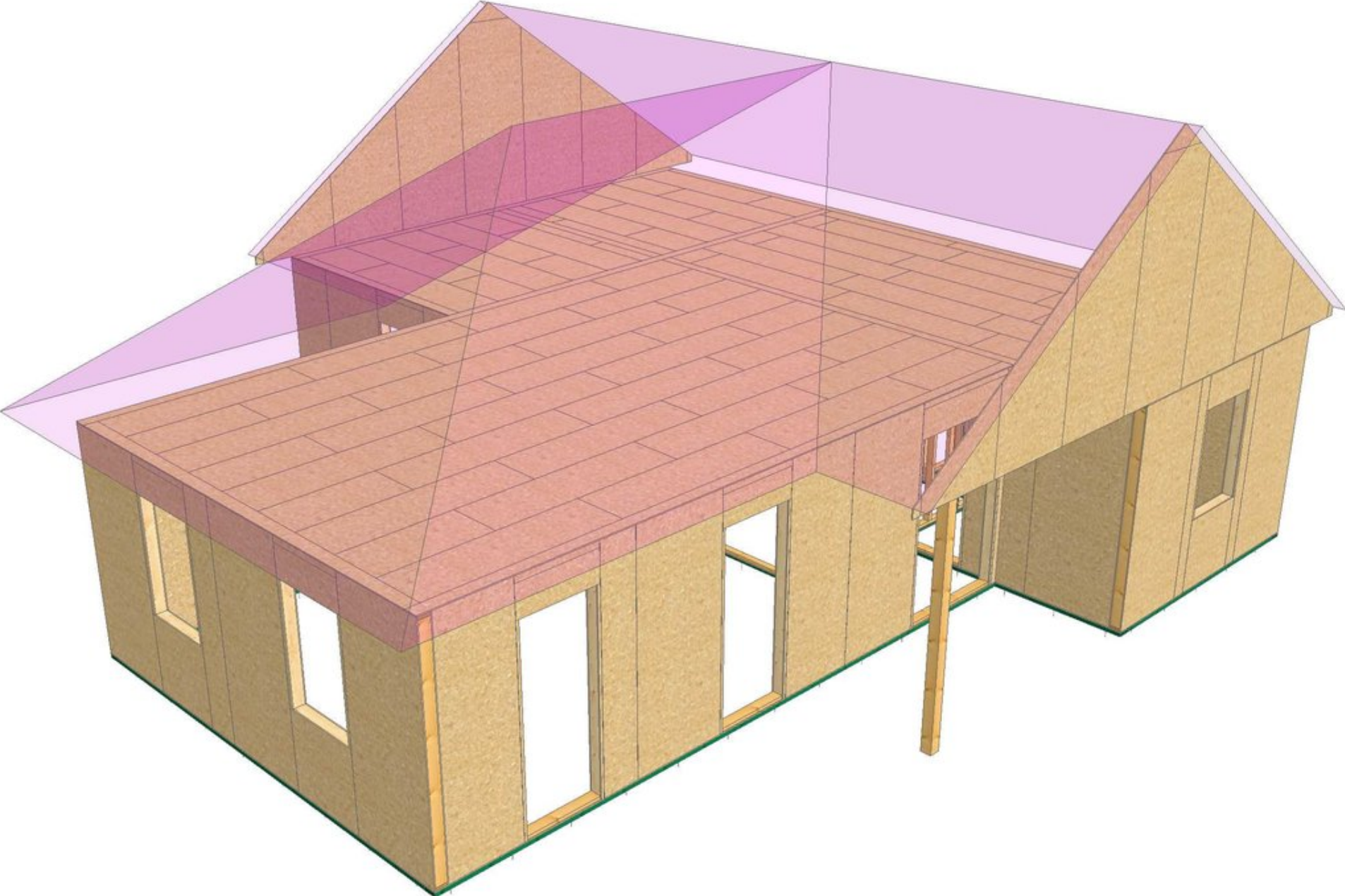
A ház bruttó alapterülete: 113,28 m<sup>2</sup>

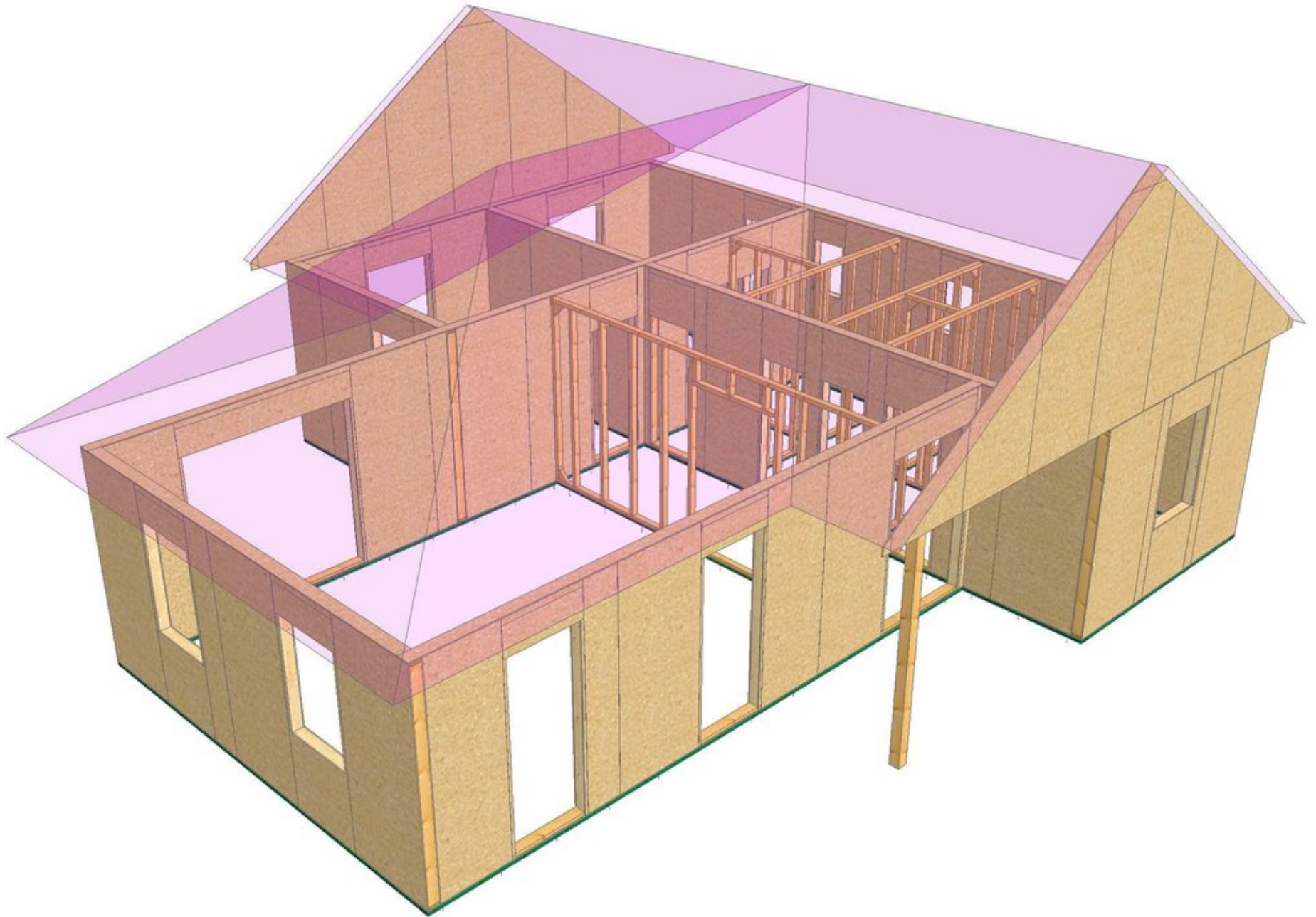
Fedett terasz bruttó alapterülete: 44,3 m<sup>2</sup>

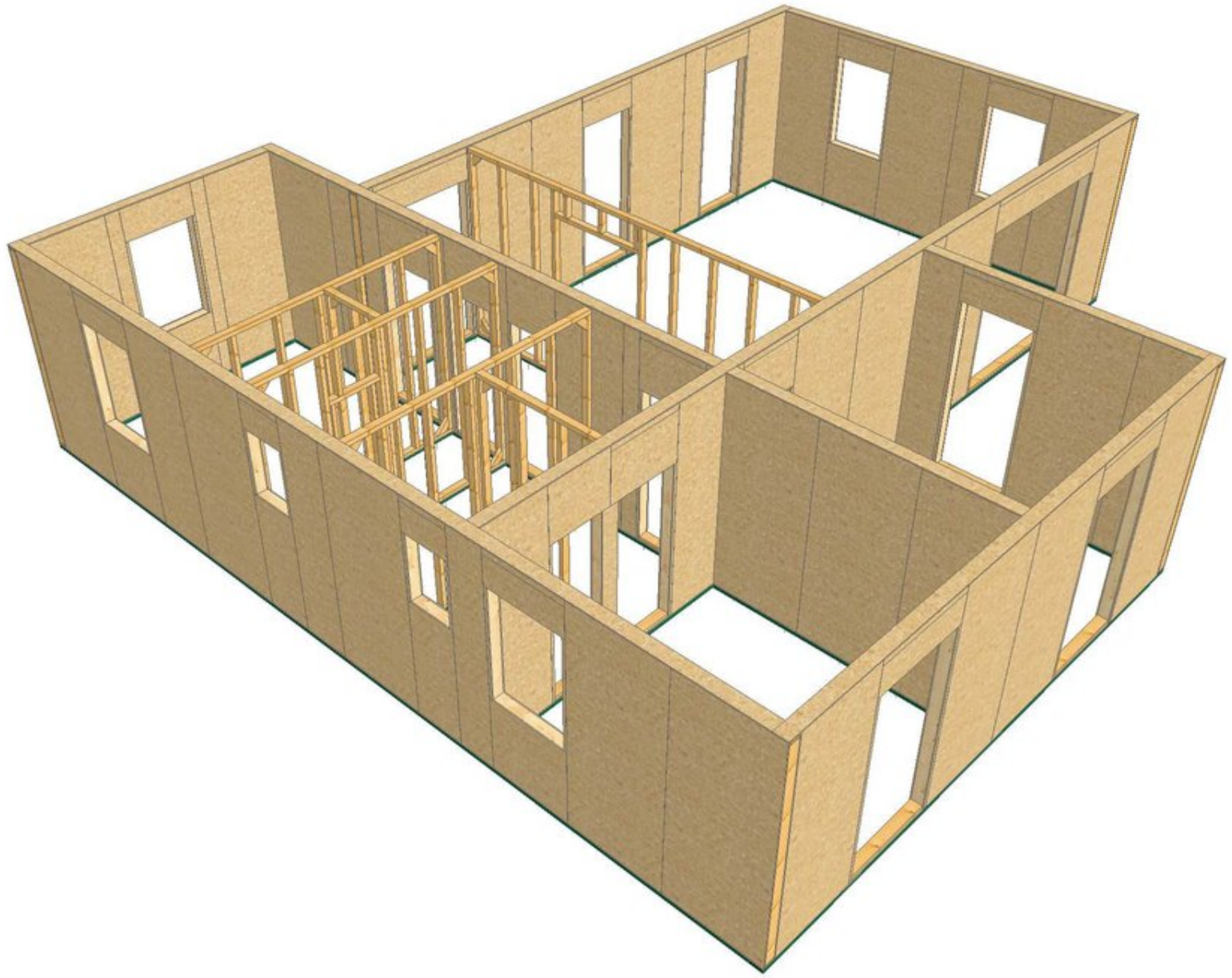
### HELYISÉGLISTA

Megnevezés	Nettó alapterület (nm)
szoba	13,14
szoba	13,10
konyha - étkező	22,21
nappali	19,95
előtér	4,31
közlekedő	6,51
gardrób	3,05
fürdő	3,24
zuhanyzó	5,15
szauna	1,62
WC	1,53
gyerekszoba	12,14















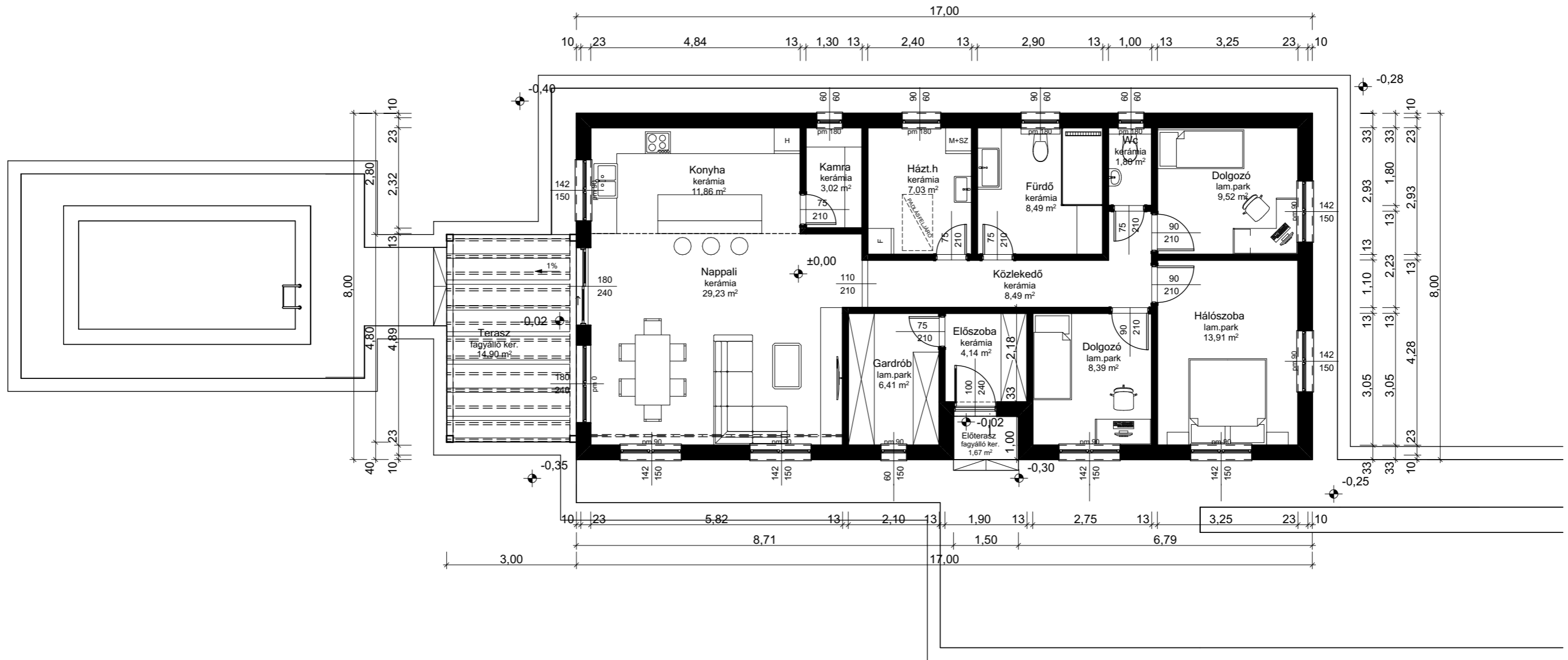
## TAVASZ

A gyártáshoz felhasznált SIP panel: 146 m<sup>2</sup>  
Főfalak nettó felülete: 122,91 m<sup>2</sup>  
Válaszfalhoz felhasznált KVH faanyag: 2,93 m<sup>3</sup>  
Tetőszerkezethez felhasznált lucfenyő alapanyag: 6,7 m<sup>3</sup>  
Tetőszerkezet dőlésszöge 15-25 fok között többletköltség nélkül változtatható.

A ház nettó alapterülete: 113,96 m<sup>2</sup> + 14,9 m<sup>2</sup> terasz

A ház bruttó alapterülete: 134,5 m<sup>2</sup>

Helyiséglista	
Konyha	11,86 m <sup>2</sup>
Nappali	29,23 m <sup>2</sup>
Kamra	3,02 m <sup>2</sup>
Házt. helyiség	7,03 m <sup>2</sup>
Fürdő	8,49 m <sup>2</sup>
WC	1,80 m <sup>2</sup>
Dolgozószoba	9,52 m <sup>2</sup>
Hálószoba	13,91 m <sup>2</sup>
Vendégszoba	8,39 m <sup>2</sup>
Előszoba	4,14 m <sup>2</sup>
Gardrób	6,41 m <sup>2</sup>
Közlekedő	8,49 m <sup>2</sup>
Előterasz	1,67 m <sup>2</sup>
Terasz	14,90 m <sup>2</sup>

















## SZUZI

A gyártáshoz felhasznált SIP panel: 164 m<sup>2</sup>

Főfalak nettó felülete: 132 m<sup>2</sup>

Válaszfalhoz felhasznált KVH faanyag: 2 m<sup>3</sup>

Tetőszerkezethez felhasznált lucfenyő alapanyag: 2,3 m<sup>3</sup>

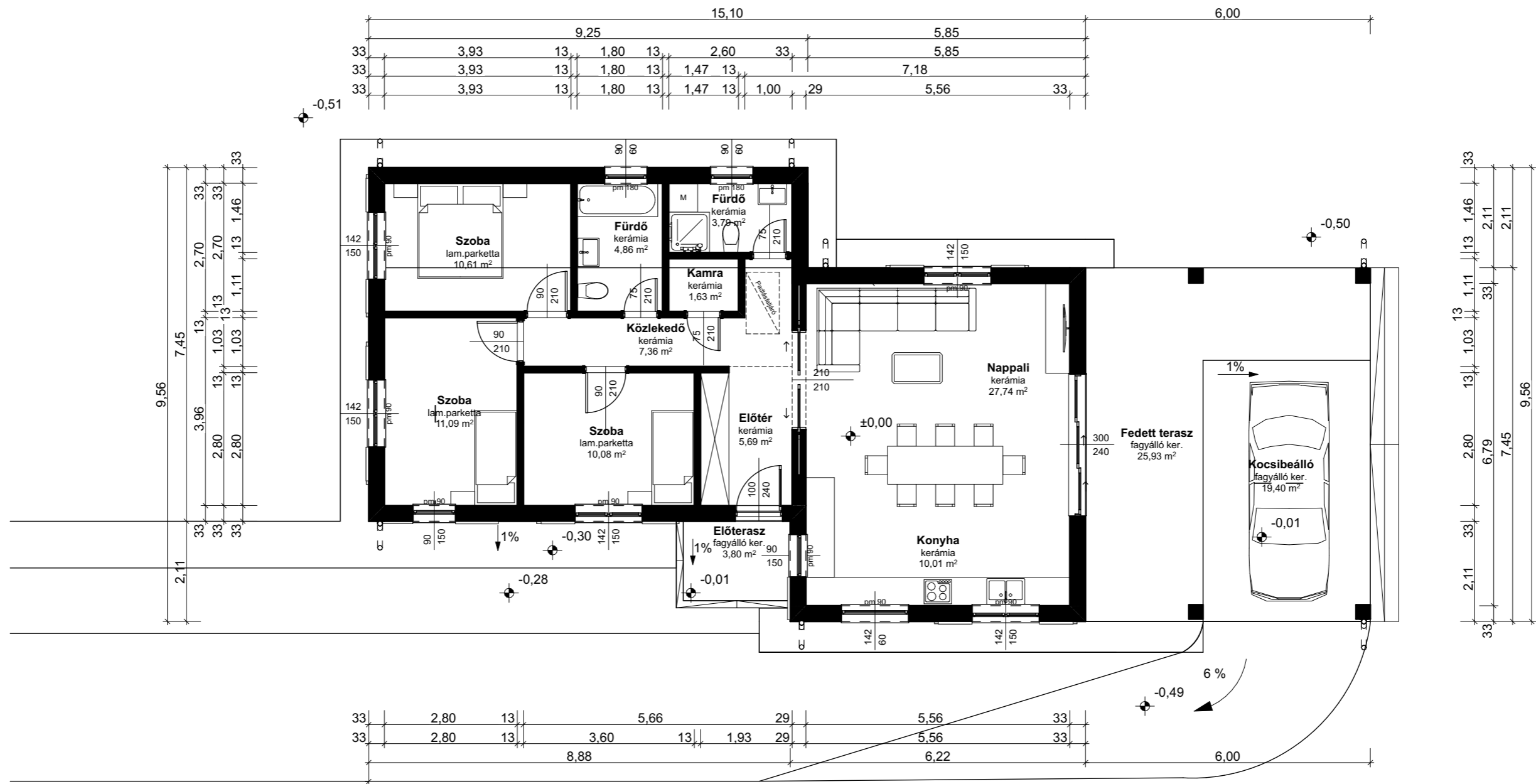
Tetőszerkezet dőlésszöge 15-25 fok között többletköltség nélkül változtatható.

A ház nettó alapterülete: 96,66 m<sup>2</sup> + 25,93 m<sup>2</sup> terasz

A ház bruttó alapterülete: 113,28 m<sup>2</sup>

Fedett terasz bruttó alapterülete: 44,3 m<sup>2</sup>

Helyiséglista	
Konyha	10,01 m <sup>2</sup>
Nappali	27,74 m <sup>2</sup>
Kamra	1,63 m <sup>2</sup>
Fürdő	3,79 m <sup>2</sup>
Fürdő	4,86 m <sup>2</sup>
Hálószoba	11,09 m <sup>2</sup>
Vendégszoba	10,61 m <sup>2</sup>
Dolgozószoba	10,08 m <sup>2</sup>
Közlekedő	7,36 m <sup>2</sup>
Előtér	5,69 m <sup>2</sup>
Előterasz	3,80 m <sup>2</sup>
Fedett terasz	25,93 m <sup>2</sup>



















## MÁRTA

A gyártáshoz felhasznált SIP panel: 195 m<sup>2</sup>

Főfalak nettó felülete: 168 m<sup>2</sup>

Válaszfalhoz felhasznált KVH faanyag: 2,3 m<sup>3</sup>

Tetőszerkezethez felhasznált lucfenyő alapanyag: 2,7 m<sup>3</sup>

Tetőszerkezet dőlésszöge 15-25 fok között többletköltség nélkül változtatható.

A ház nettó alapterülete: 101,29 m<sup>2</sup> + 28,54 m<sup>2</sup> teraszok + 20,37 m<sup>2</sup> garázs

A ház bruttó alapterülete: 142,54 m<sup>2</sup>

Helyiséglista	
Konyha - étkező	16,48 m <sup>2</sup>
Nappali	21,36 m <sup>2</sup>
Házt. helyiség	2,93 m <sup>2</sup>
Fürdő	5,04 m <sup>2</sup>
Fürdő	4,73 m <sup>2</sup>
Hálószoza	13,80 m <sup>2</sup>
Vendégszoza	12,35 m <sup>2</sup>
Dolgozószoba	10,81 m <sup>2</sup>
Közlekedő	7,56 m <sup>2</sup>
Előtér	3,57 m <sup>2</sup>
Fedett előterasz	2,66 m <sup>2</sup>
Nyitott előterasz	3,74 m <sup>2</sup>
Garázs	20,37 m <sup>2</sup>
Terasz	24,80 m <sup>2</sup>











## JÁSZBERÉNY

A gyártáshoz felhasznált SIP panel: 207 m<sup>2</sup>

Főfalak nettó felülete: 119 m<sup>2</sup>

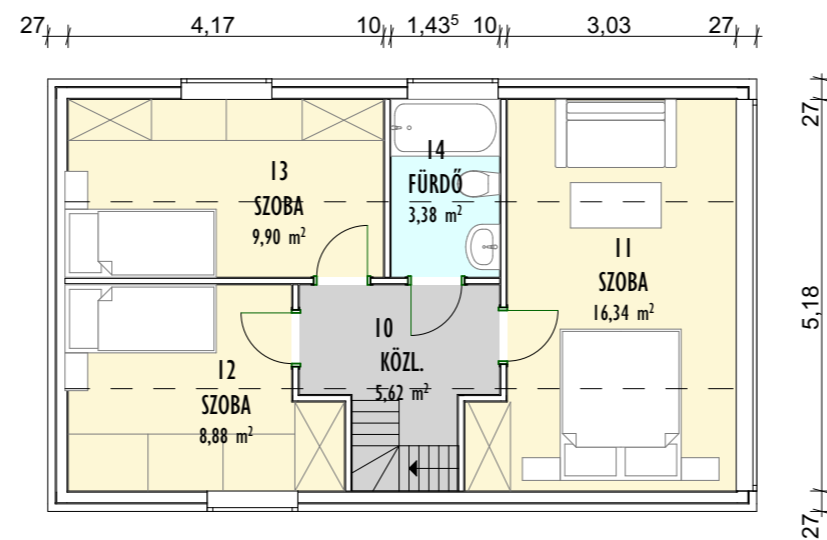
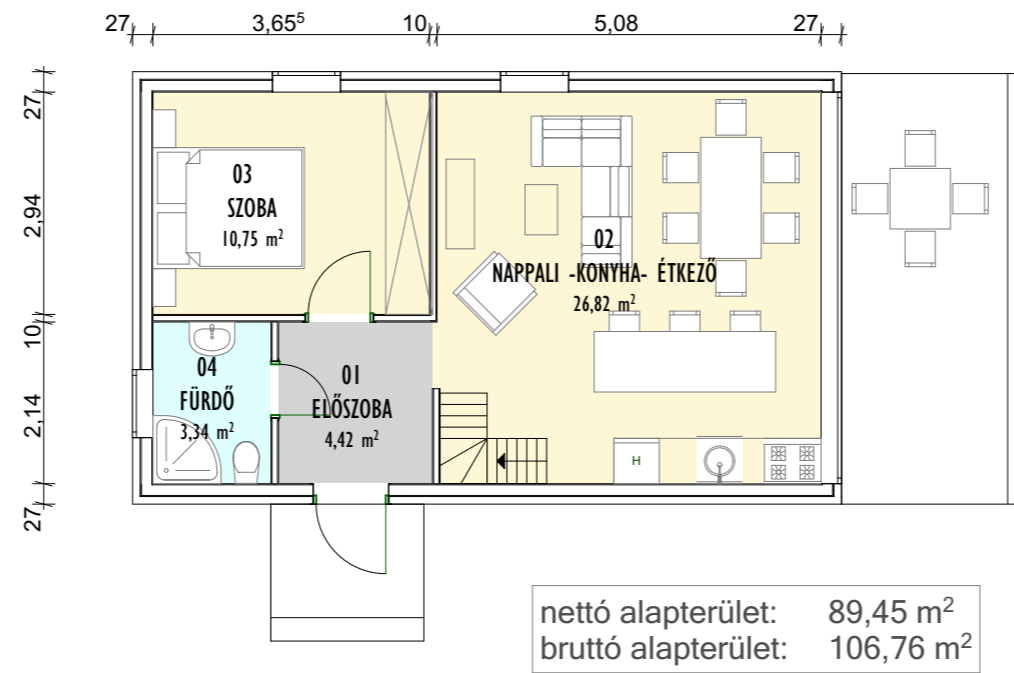
Válaszfalhoz felhasznált KVH faanyag: 2,1 m<sup>3</sup>

SIP tetőszerkezet: 72 m<sup>2</sup> – SP-270 SIP panel, ami 24 cm grafitos EPS töltetet tartalmaz.

### HELYISÉGLISTA

Földszinti helyiségek	Nettó alapterület (nm)
előszoba	4,42
fürdőszoba	3,34
amerikai konyhás nappali	26,82
szoba	10,75

Emeleti helyiségek	Nettó alapterület (nm)
szoba	9,9
szoba	8,88
szoba	16,34
fürdőszoba	3,38
közlekedő	5,62











## VISSZHANG

A gyártáshoz felhasznált SIP panel: 233 m<sup>2</sup>

Főfalak nettó felülete: 99 m<sup>2</sup>

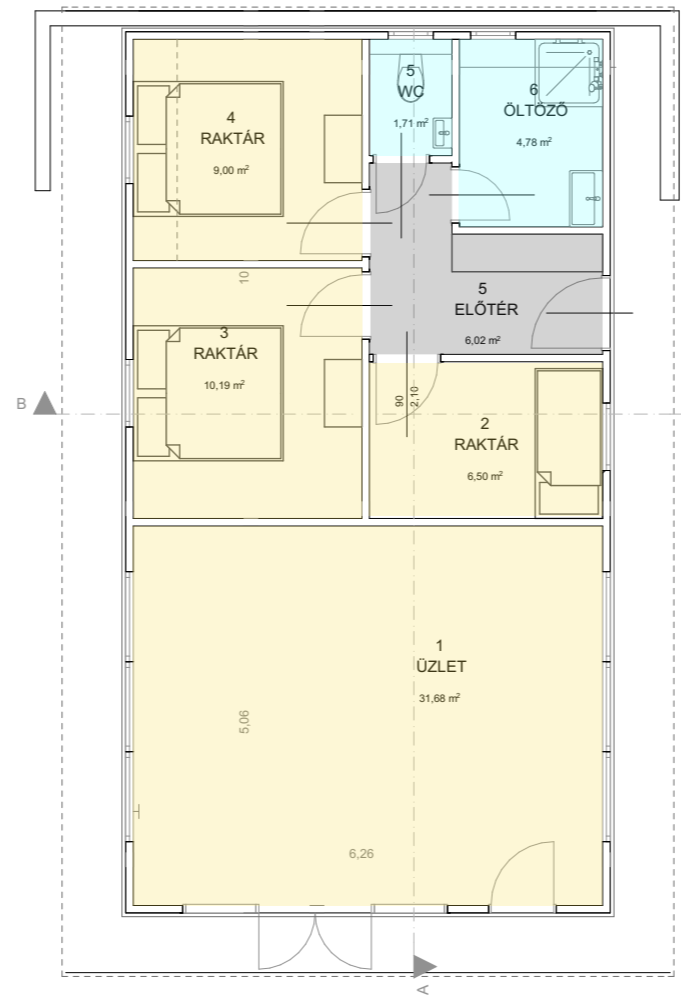
Válaszfalhoz felhasznált KVH faanyag: 1,9 m<sup>3</sup>

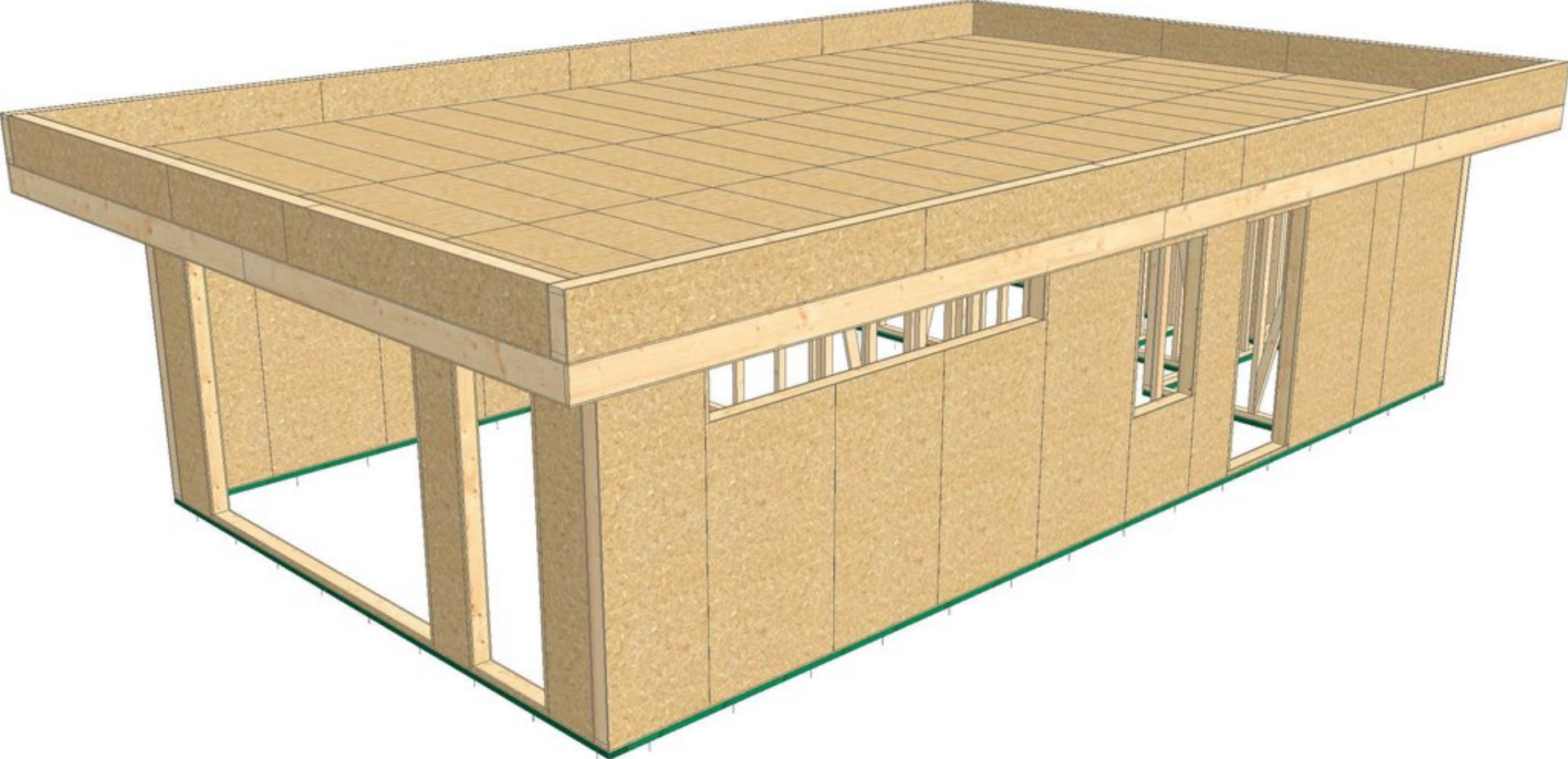
SIP tetőszerkezet: 104 m<sup>2</sup> – SP-270 SIP panel, ami 24 cm grafitos EPS töltetet tartalmaz

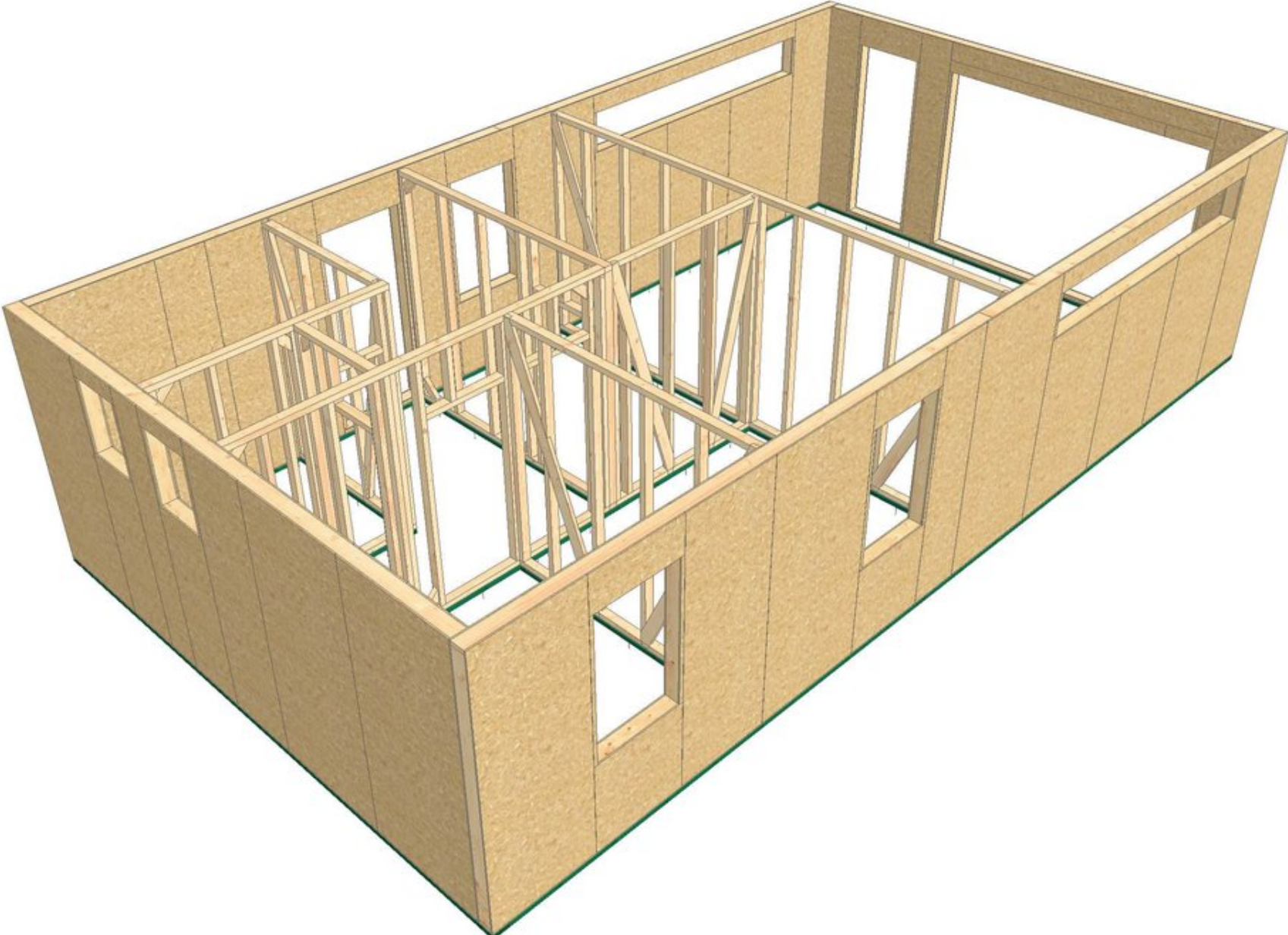
## HELYISÉGLISTA

Megnevezés	Nettó alapterület (nm)
fürdő	4,78
WC	1,71
előtér	6,02
szoba	6,50
nappali - konyha - étkező	31,68
szoba	10,19
szoba	9,00

nettó alapterület: 69,88 m<sup>2</sup>  
bruttó alapterület: 76,45 m<sup>2</sup>

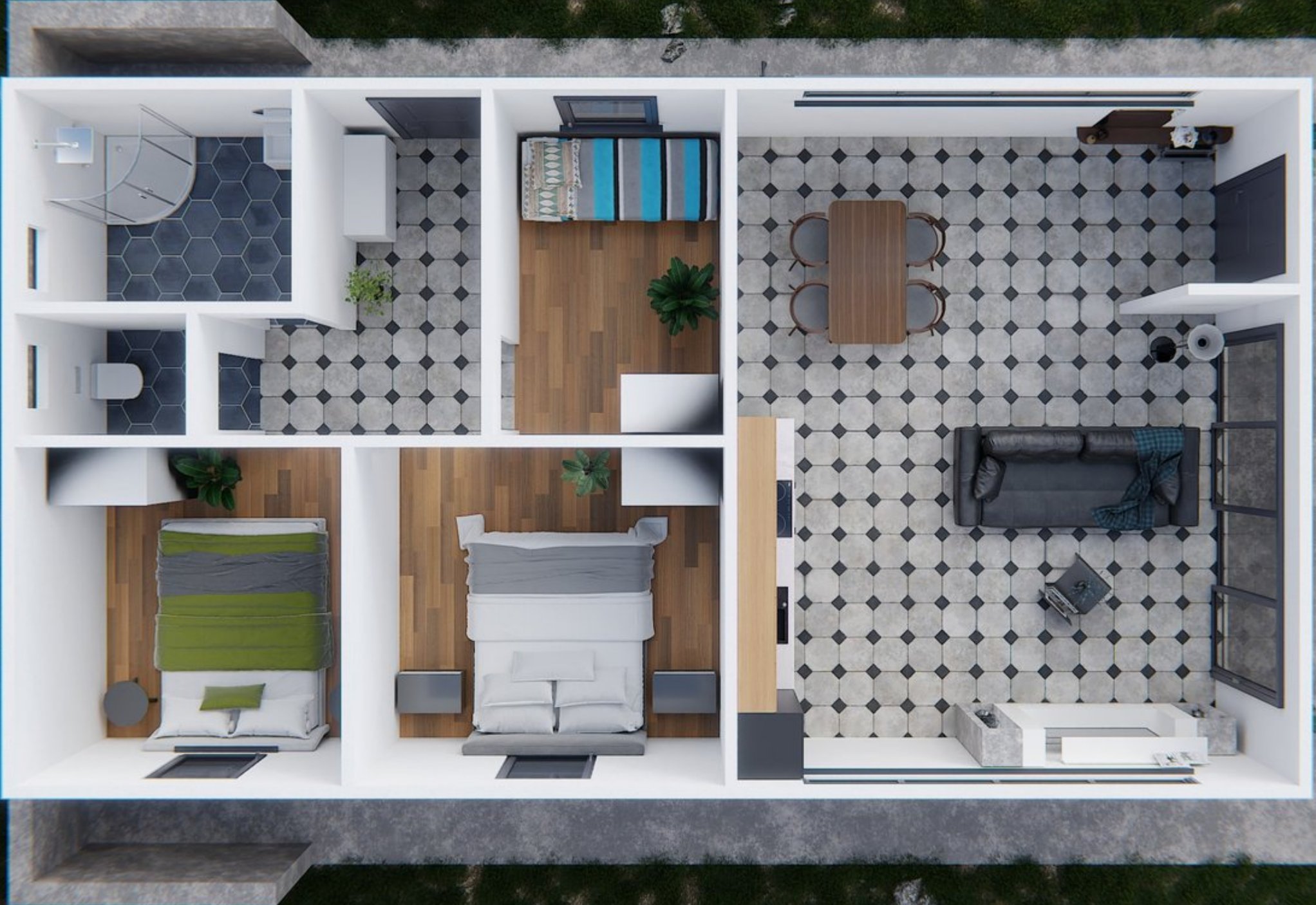












## BELLEN

A gyártáshoz felhasznált SIP panel: 158 m<sup>2</sup>

Főfalak nettó felülete: 139 m<sup>2</sup>

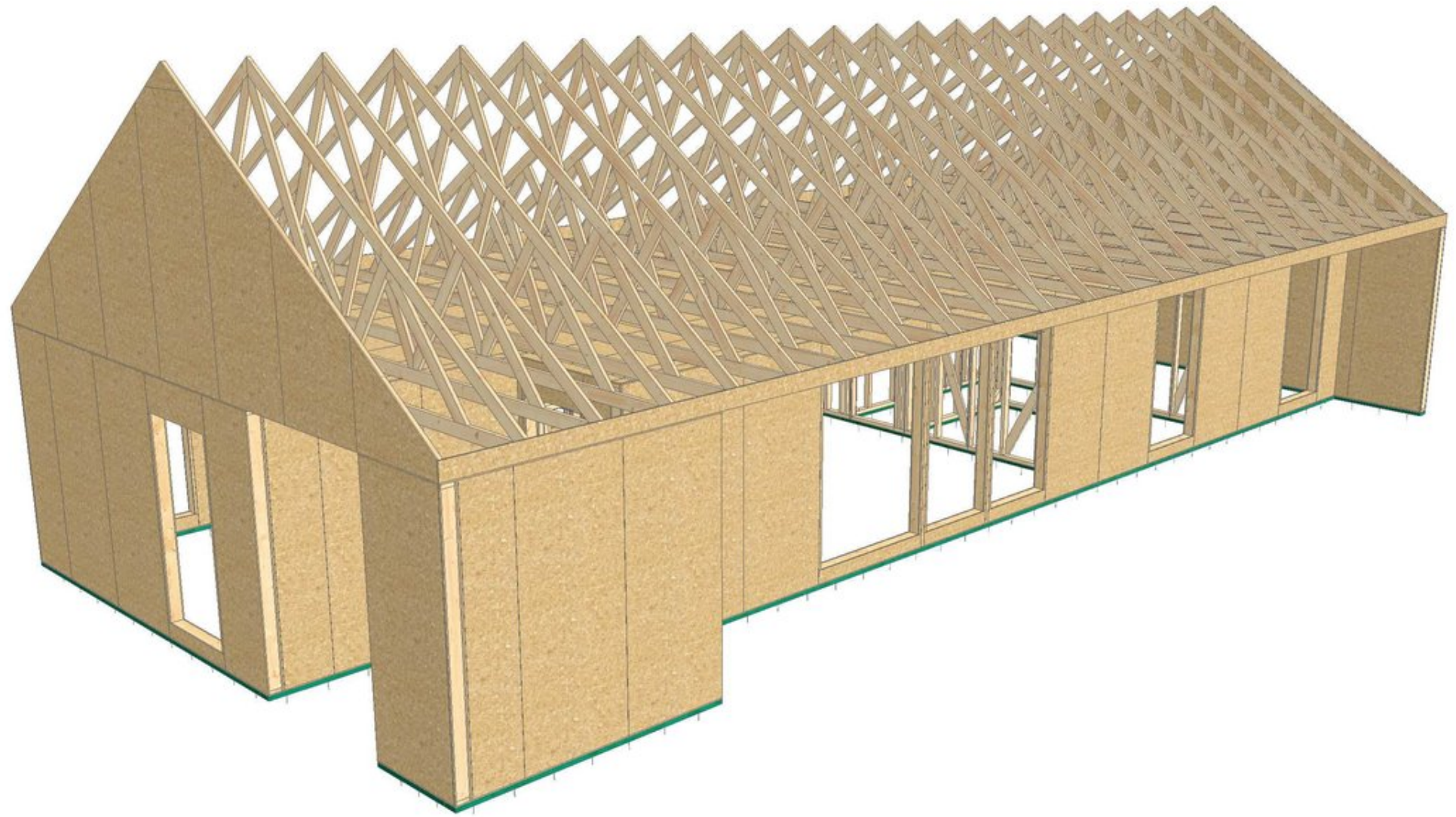
Válaszfalhoz felhasznált KVH faanyag: 3,6 m<sup>3</sup>

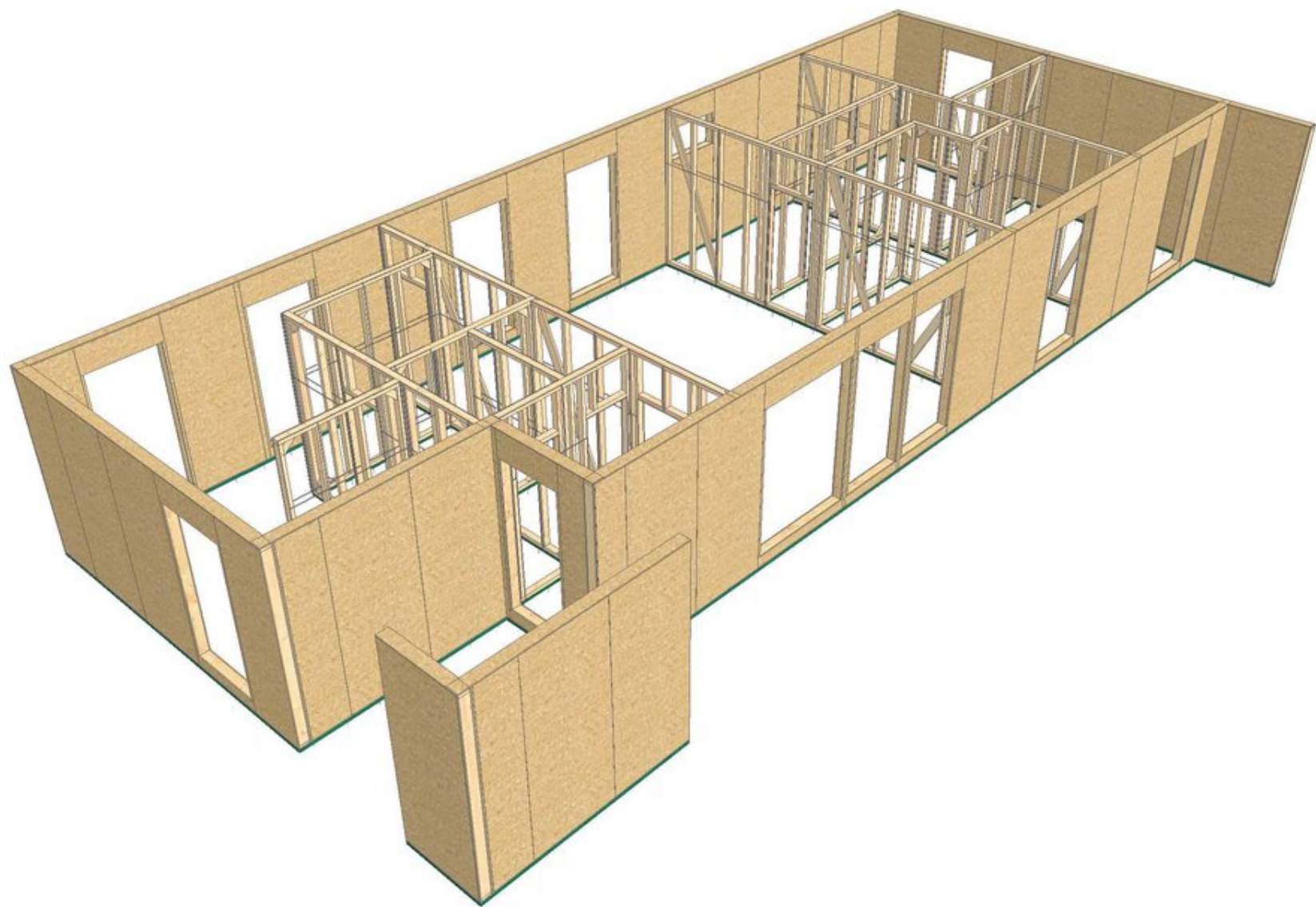
Tetőszerkezethez felhasznált lucfenyő alapanyag: 7,2 m<sup>3</sup>

Tetőszerkezet dőlésszöge 15-28 fok között többletköltség nélkül változtatható.

Megnevezés	Nettó alapterület (nm)
előszoba	3,8
gépészeti hg.	2,22
WC	1,77
gardrób	4,18
szoba 1	13,55
fürdő	4,78
nappali - konyha - étkező	42,45
szoba 2	10,62
fürdő	7,79
szoba 3	10,47
szoba 4	9,94
közlekedő	5,36

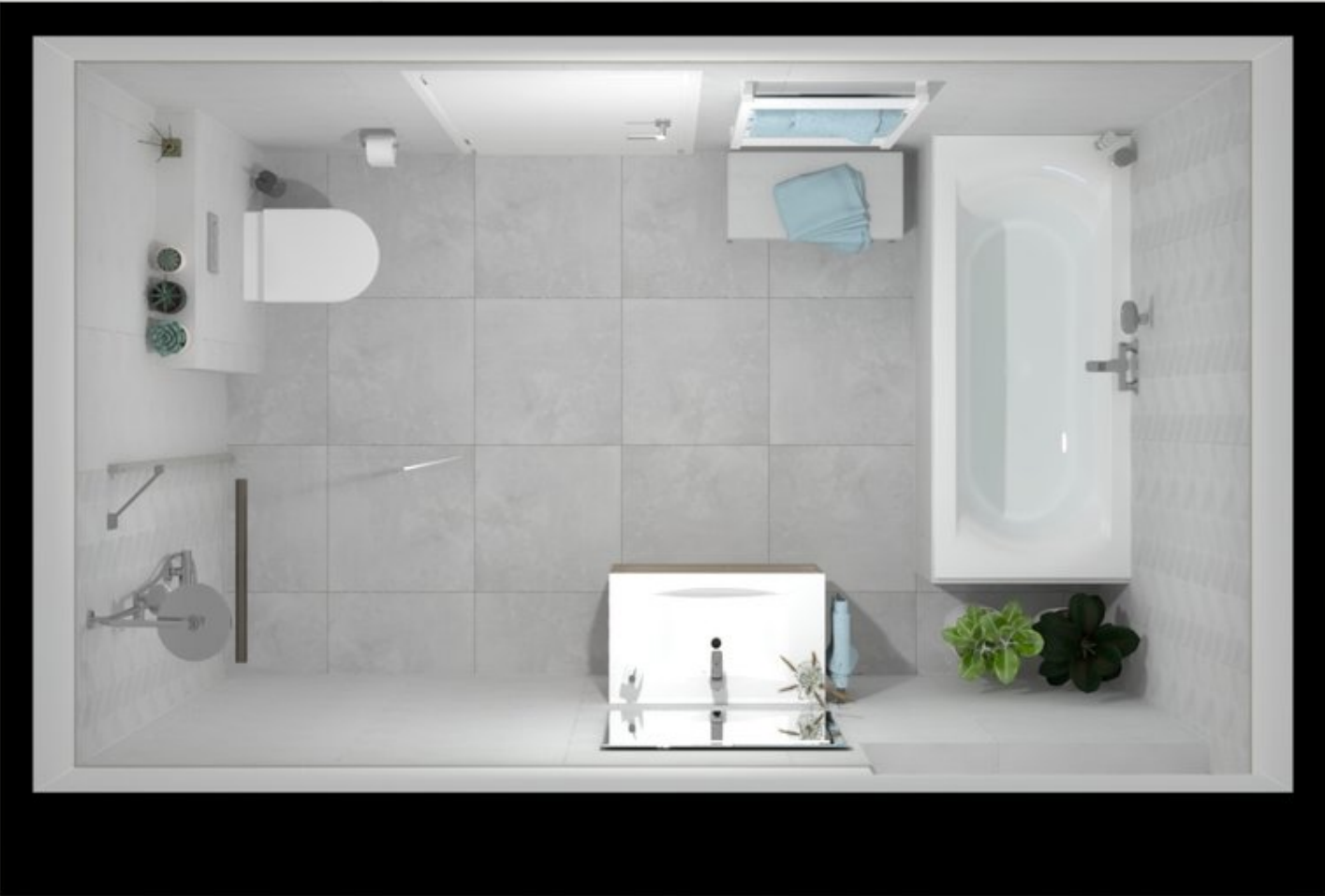














































## KATA

A gyártáshoz felhasznált SIP panel: 128 m<sup>2</sup>

Főfalak nettó felülete: 117 m<sup>2</sup>

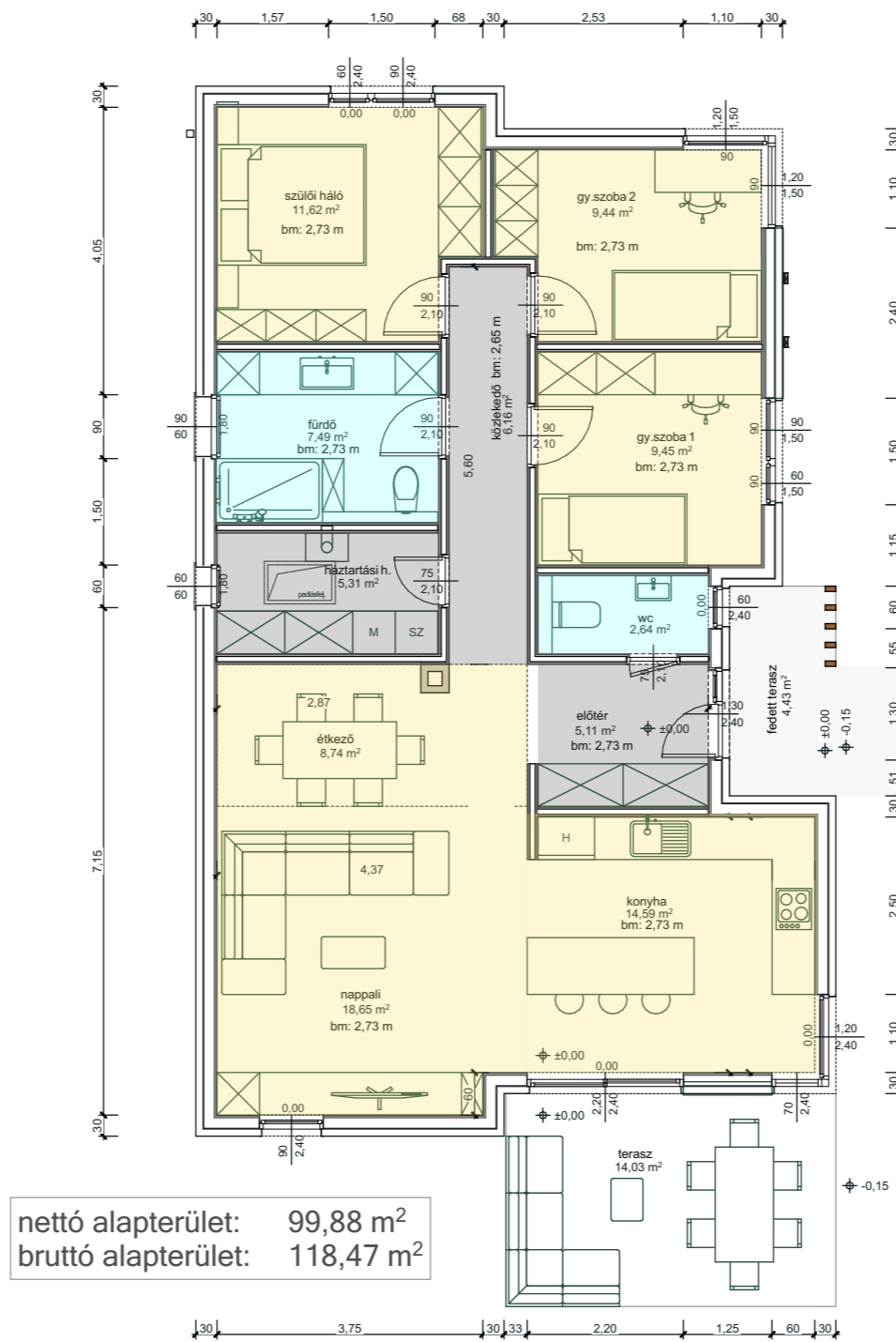
Válaszfalhoz felhasznált KVH faanyag: 2,9 m<sup>3</sup>

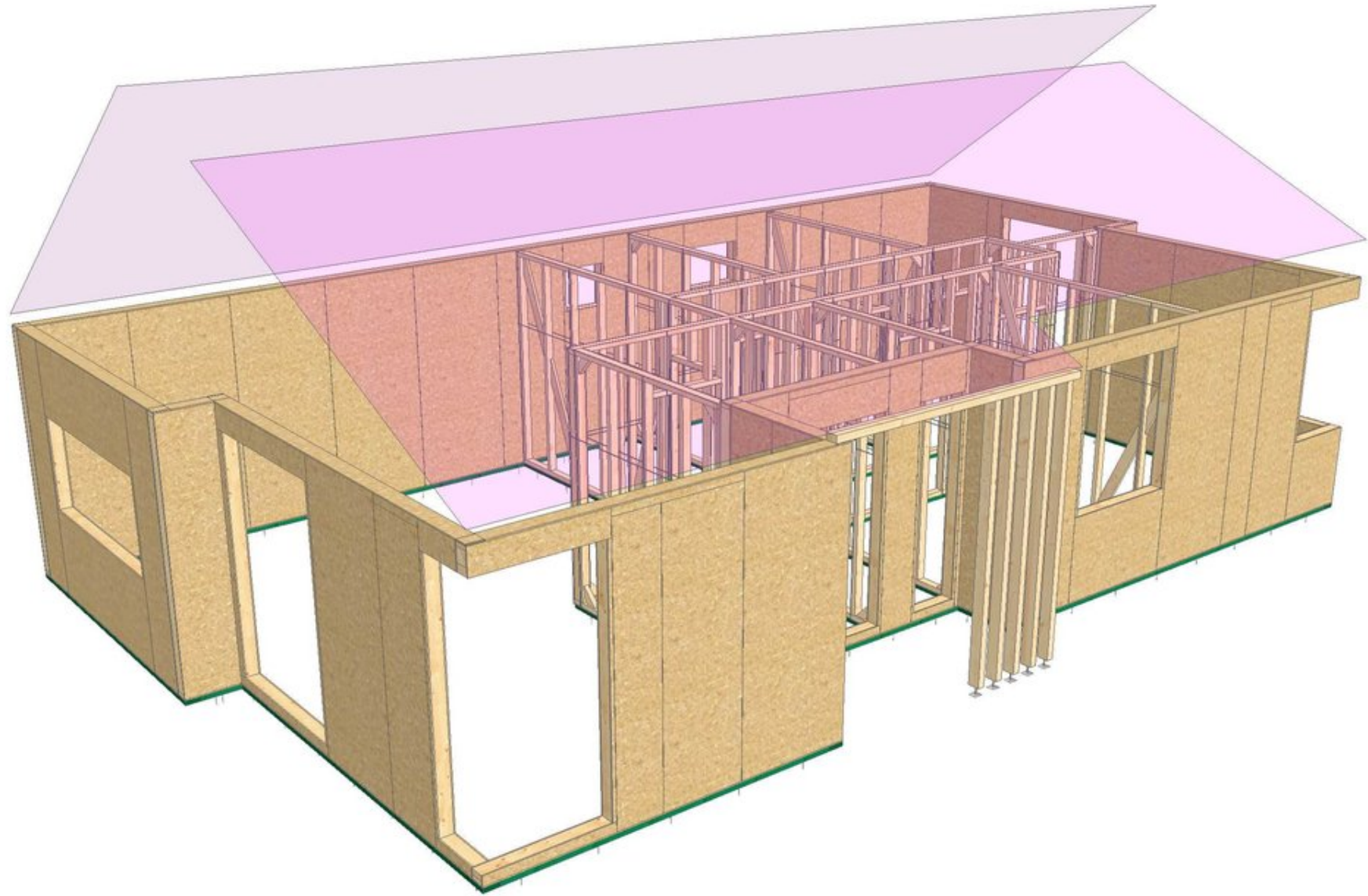
Tetőszerkezethez felhasznált lucfenyő alapanyag: 3,7 m<sup>3</sup>

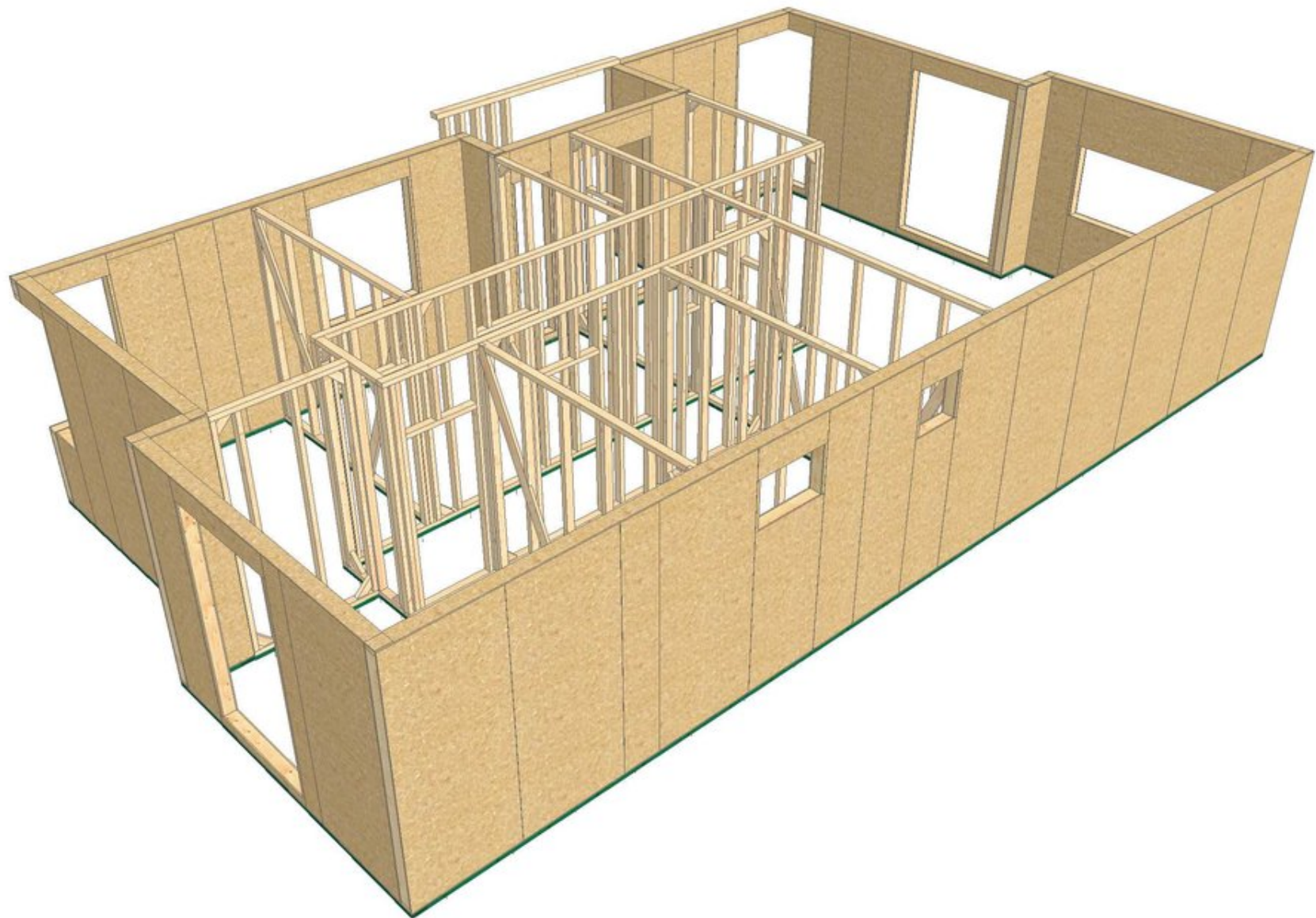
Tetőszerkezet dőlésszöge 15-25 fok között többletköltség nélkül változtatható.

## HELYISÉGLISTA

Megnevezés	Nettó alapterület (nm)
szülői háló	11,62
gyerekszoba	9,44
fürdő	7,49
közlekedő	6,16
háztartási hg.	5,31
gyerekszoba	9,45
WC	2,64
étkező	8,74
előtér	5,11
nappali	18,65
konyha	14,59













## BÁNK

A gyártáshoz felhasznált SIP panel: 187,2 m<sup>2</sup>  
Főfalak nettó felülete: 140,13 m<sup>2</sup>  
Válaszfalhoz felhasznált KVH faanyag: 1,1 m<sup>3</sup>  
SÍP 100 válaszfal: 6,58 m<sup>2</sup>  
Tetőszerkezethez felhasznált lucfenyő alapanyag: 1,4 m<sup>3</sup>  
Tetőszerkezet dőlésszöge 15-25 fok között többletköltség nélkül változtatható.

A ház nettó alapterülete: 75,45 m<sup>2</sup> + 23,59 m<sup>2</sup> terasz

A ház bruttó alapterülete: 102,59 m<sup>2</sup>

Helyiséglista	
Konyha	6,74 m <sup>2</sup>
Nappali	29,61 m <sup>2</sup>
Kamra	2,11 m <sup>2</sup>
Fürdő	5,04 m <sup>2</sup>
Hálósoba	11,09 m <sup>2</sup>
Vendégszoba	9,77 m <sup>2</sup>
Gardrób	4,91 m <sup>2</sup>
Közlekedő	3,59 m <sup>2</sup>
Előterasz	2,59 m <sup>2</sup>
Terasz	23,59 m <sup>2</sup>























## CSABA

A gyártáshoz felhasznált SIP panel: 241 m<sup>2</sup>

Főfalak nettó felülete: 155 m<sup>2</sup>

Válaszfalhoz felhasznált KVH faanyag: 3,1 m<sup>3</sup>

Tetőszerkezethez felhasznált lucfenyő alapanyag: 3,8 m<sup>3</sup>

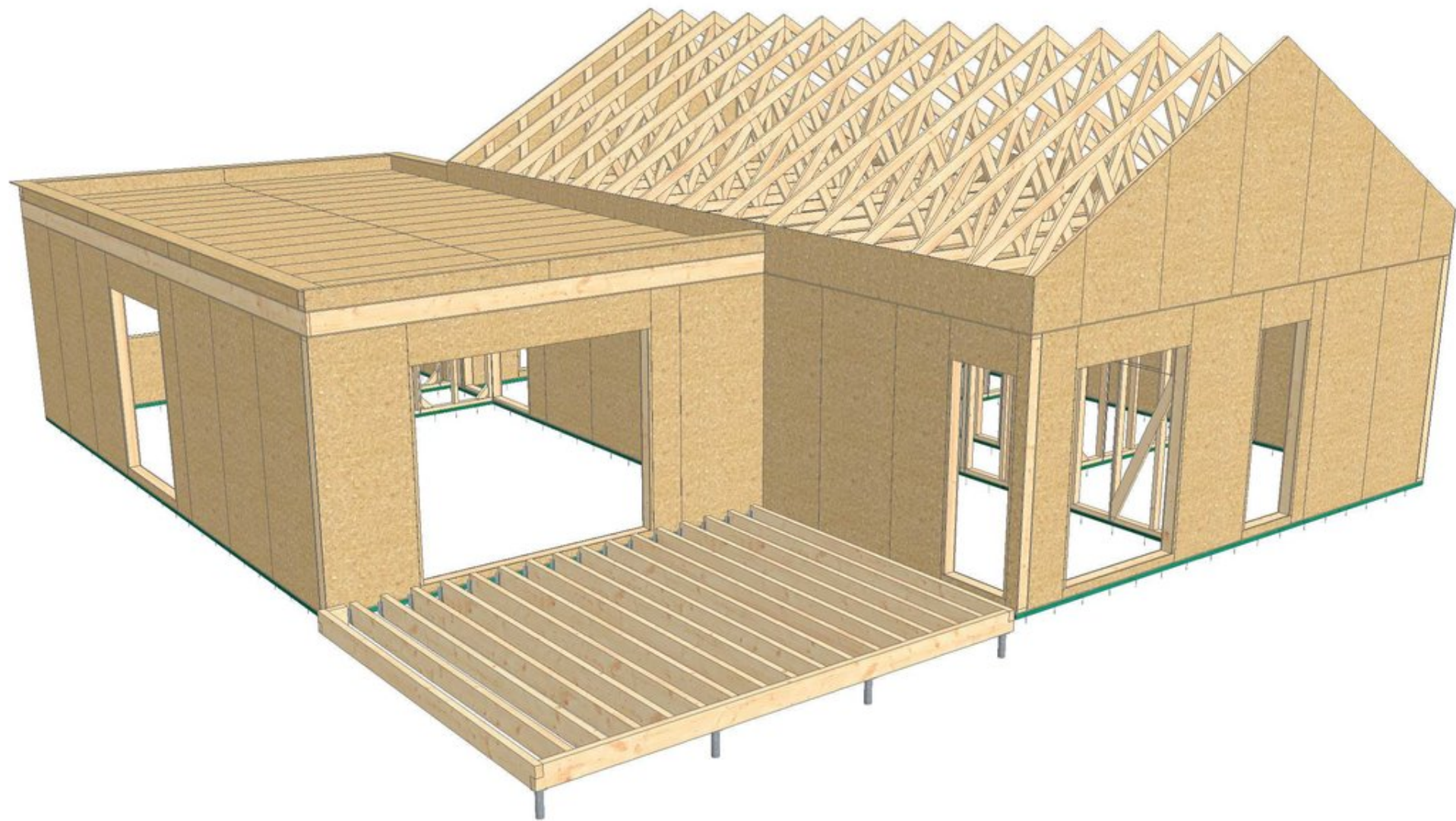
Tetőszerkezet dőlésszöge 15-25 fok között többletköltség nélkül változtatható.

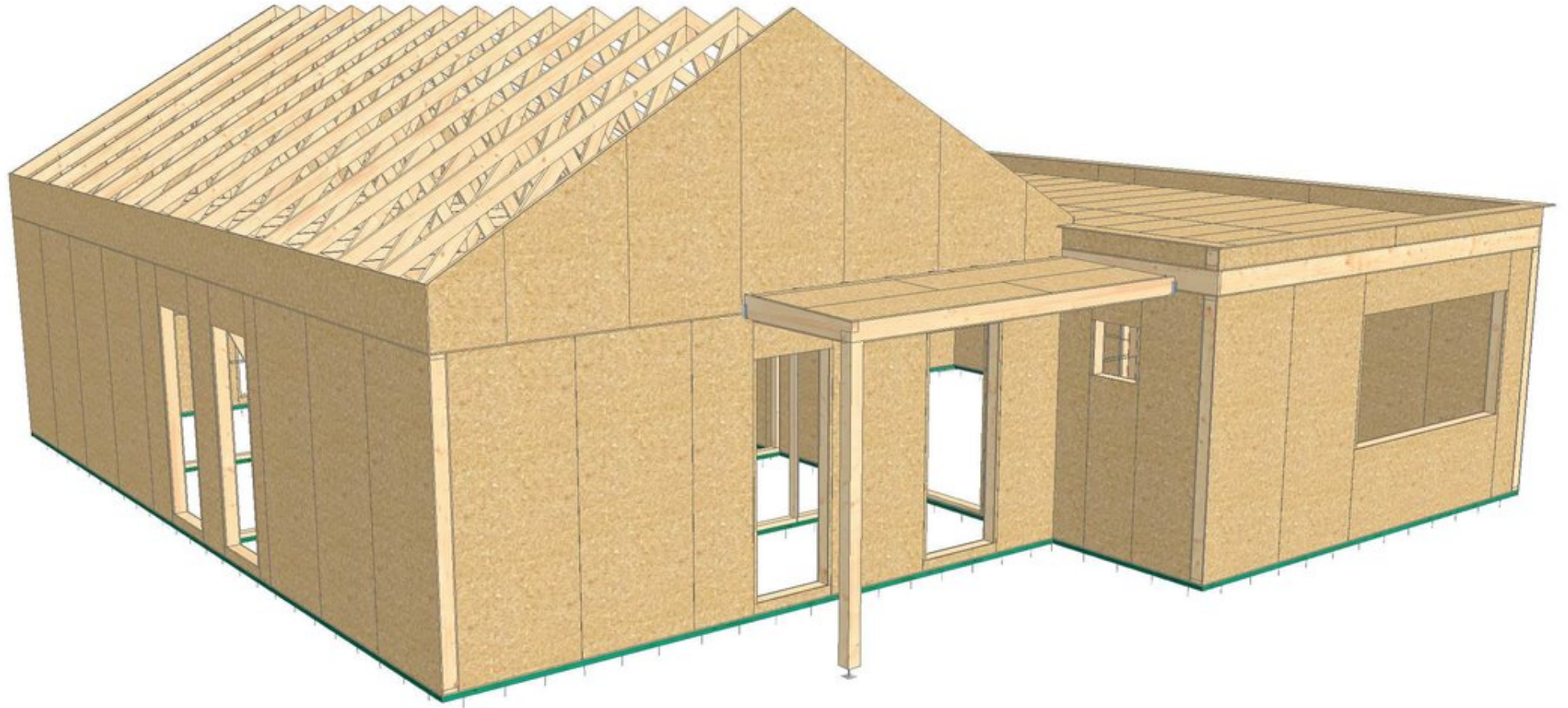
Megnevezés	Nettó alapterület (nm)
konyha	12,00
nappali	37,42
kamra	2,42
előtér	8,35
háztartási hg.	4,02
közlekedő	7,98
fürdő	7,91
WC	1,57
szoba	15,56
szoba	12,60
szoba	10,54
fürdő	4,66
szoba	10,53





















## APÁT

A gyártáshoz felhasznált SIP panel: 117 m<sup>2</sup>

Főfalak nettó felülete: 105 m<sup>2</sup>

Válaszfalhoz felhasznált KVH faanyag: 2,5 m<sup>3</sup>

Tetőszerkezethez felhasznált lucfenyő alapanyag: 3,5 m<sup>3</sup>

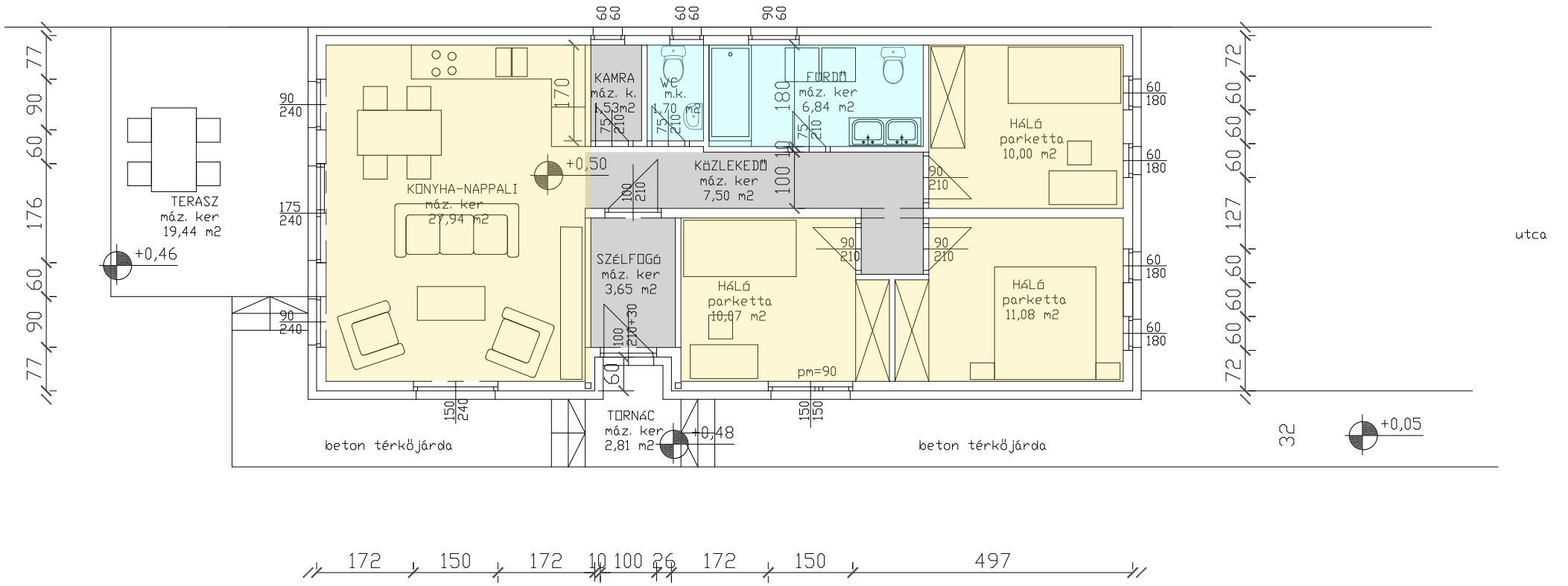
Tetőszerkezet dőlésszöge 7-25 fok között többletköltség nélkül változtatható.

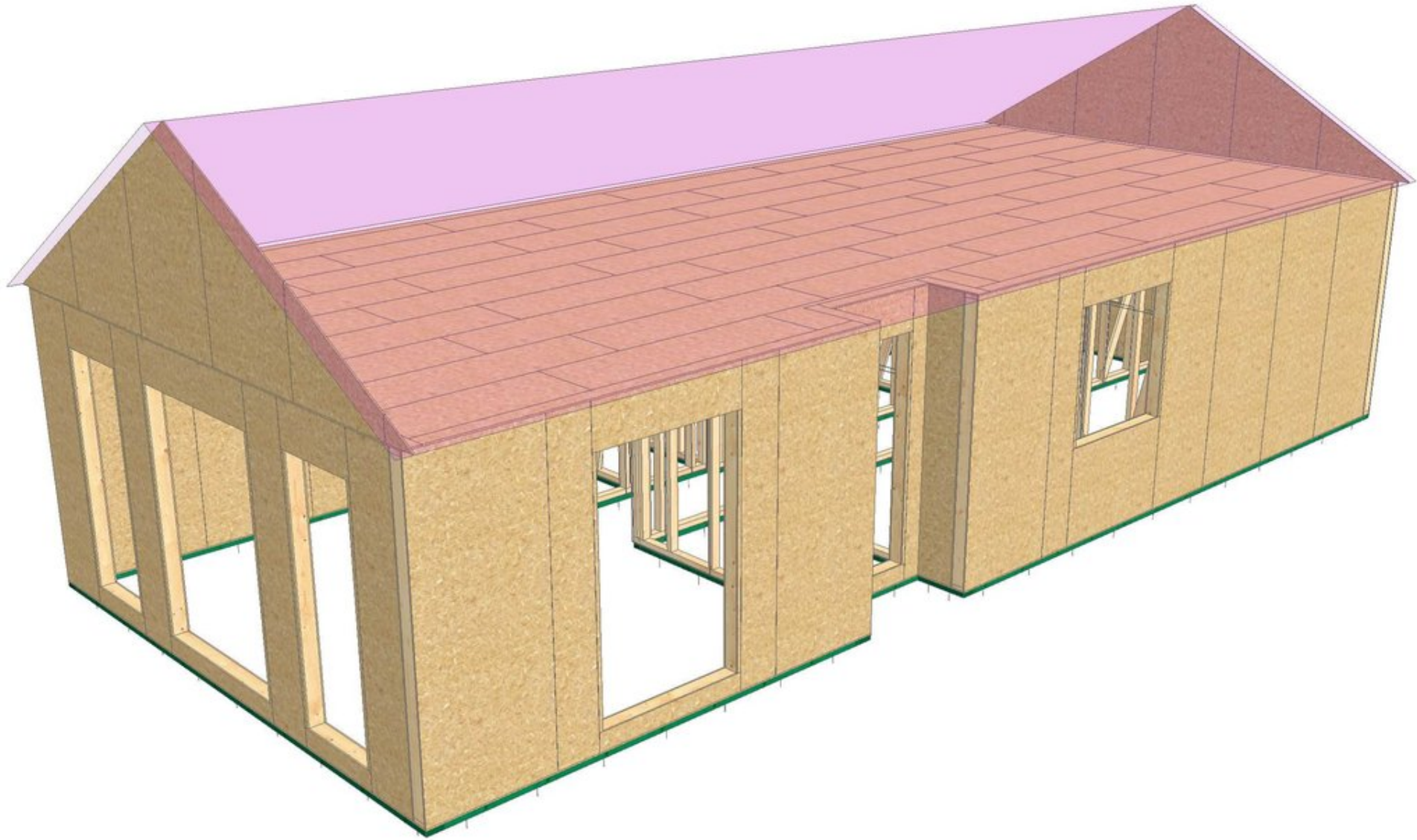
## HELYISÉGLISTA

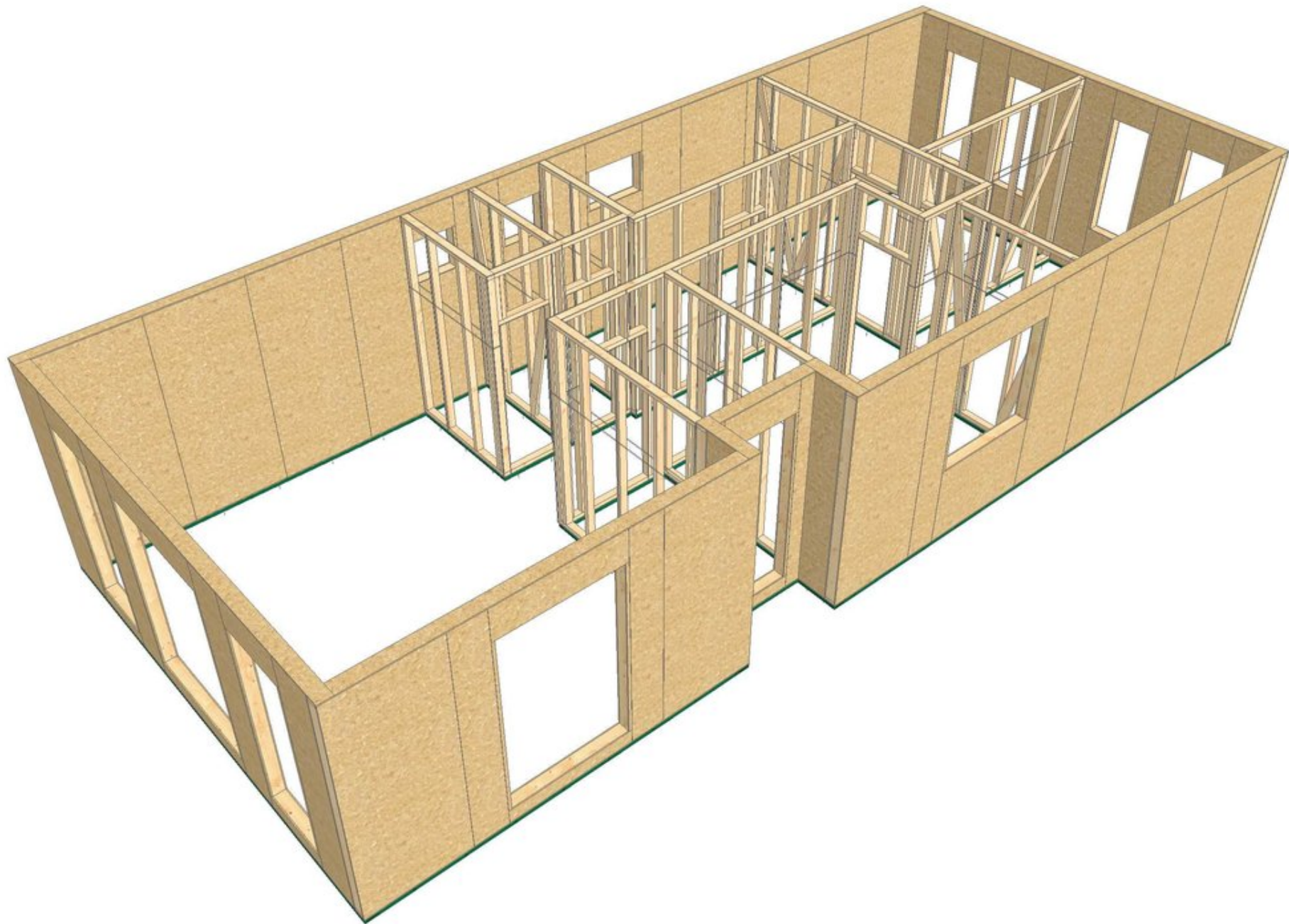
Megnevezés	Nettó alapterület (nm)
konyha, nappali	27,94
kamra	1,53
közlekedő	7,50
szélfogó	3,65
WC	1,70
szoba	10,07
fürdő	6,84
szoba	10,00
szoba	11,08

487 60 80 60 80 90 592

nettó alapterület: 80,31 m<sup>2</sup>  
bruttó alapterület: 97,13 m<sup>2</sup>













## GEMINI

A gyártáshoz felhasznált SIP panel: 252 m<sup>2</sup>

Főfalak nettó felülete: 228 m<sup>2</sup>

Válaszfalhoz felhasznált KVH faanyag: 5,5 m<sup>3</sup>

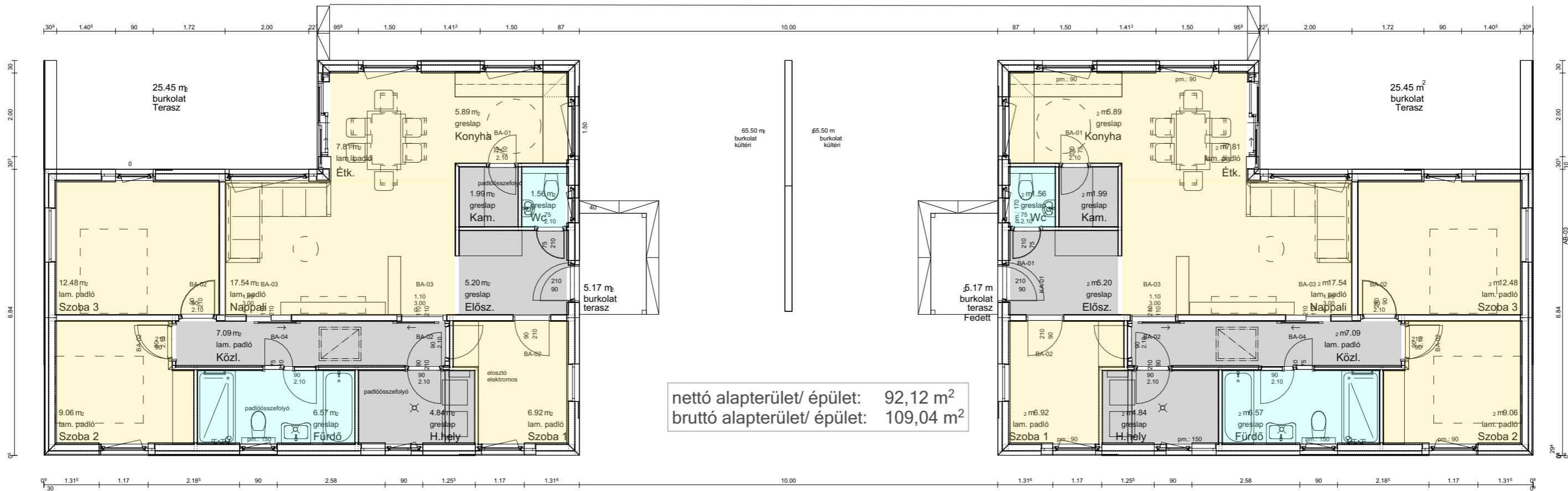
Tetőszerkezethez felhasznált lucfenyő alapanyag: 11,2 m<sup>3</sup>

Tetőszerkezet dőlésszöge 7-25 fok között többletköltség nélkül változtatható.

### HELYISÉGLISTA

Megnevezés	Nettó alapterület (lakásonként)
nappali	17,54
étkező	7,81
konyha	5,89
szoba	6,92
szoba	9,06
szoba	12,48

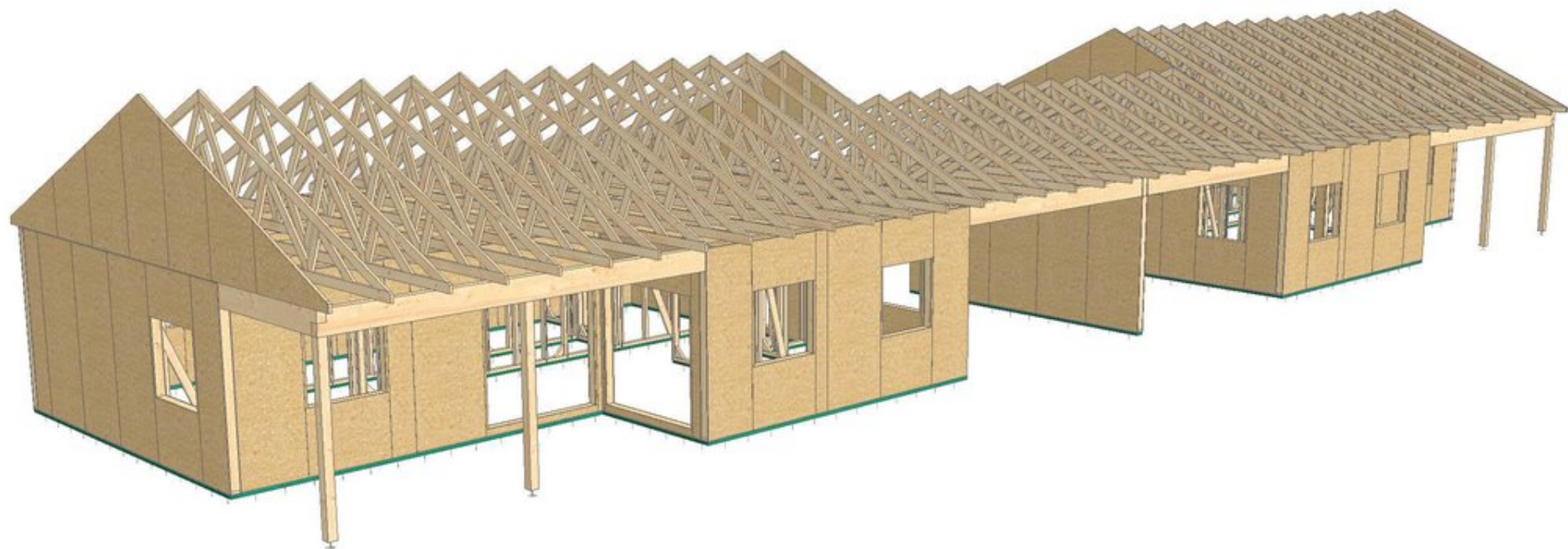
Megnevezés	Nettó alapterület (lakásonként)
kamra	1,99
előszoba	5,20
háztartási hg.	4,84
fürdő	6,57
közlekedő	7,09
WC	1,56

















## KAPOCS

A gyártáshoz felhasznált SIP panel: 94 m<sup>2</sup>

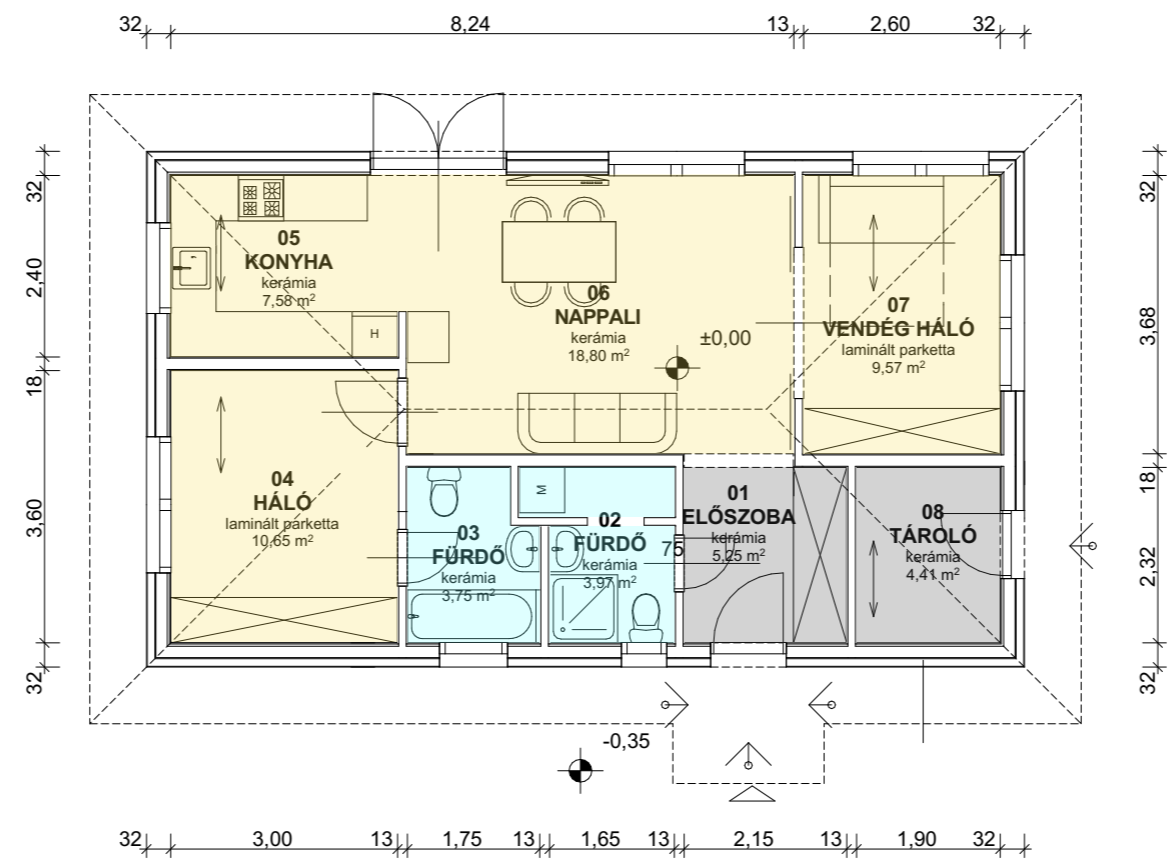
Főfalak nettó felülete: 82 m<sup>2</sup>

Válaszfalhoz felhasznált KVH faanyag: 2,2 m<sup>3</sup>

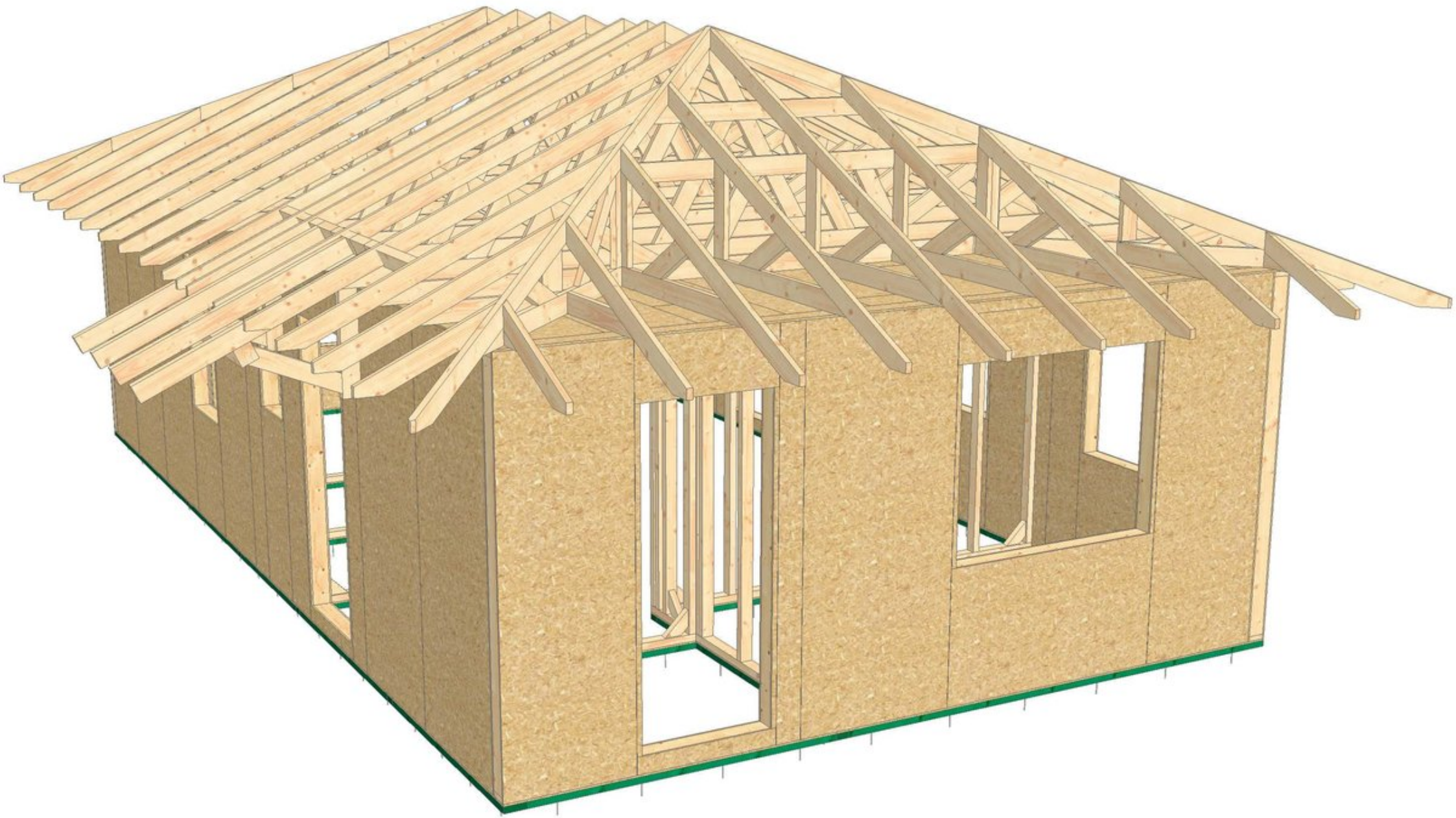
Tetőszerkezethez felhasznált lucfenyő alapanyag: 3,9 m<sup>3</sup>

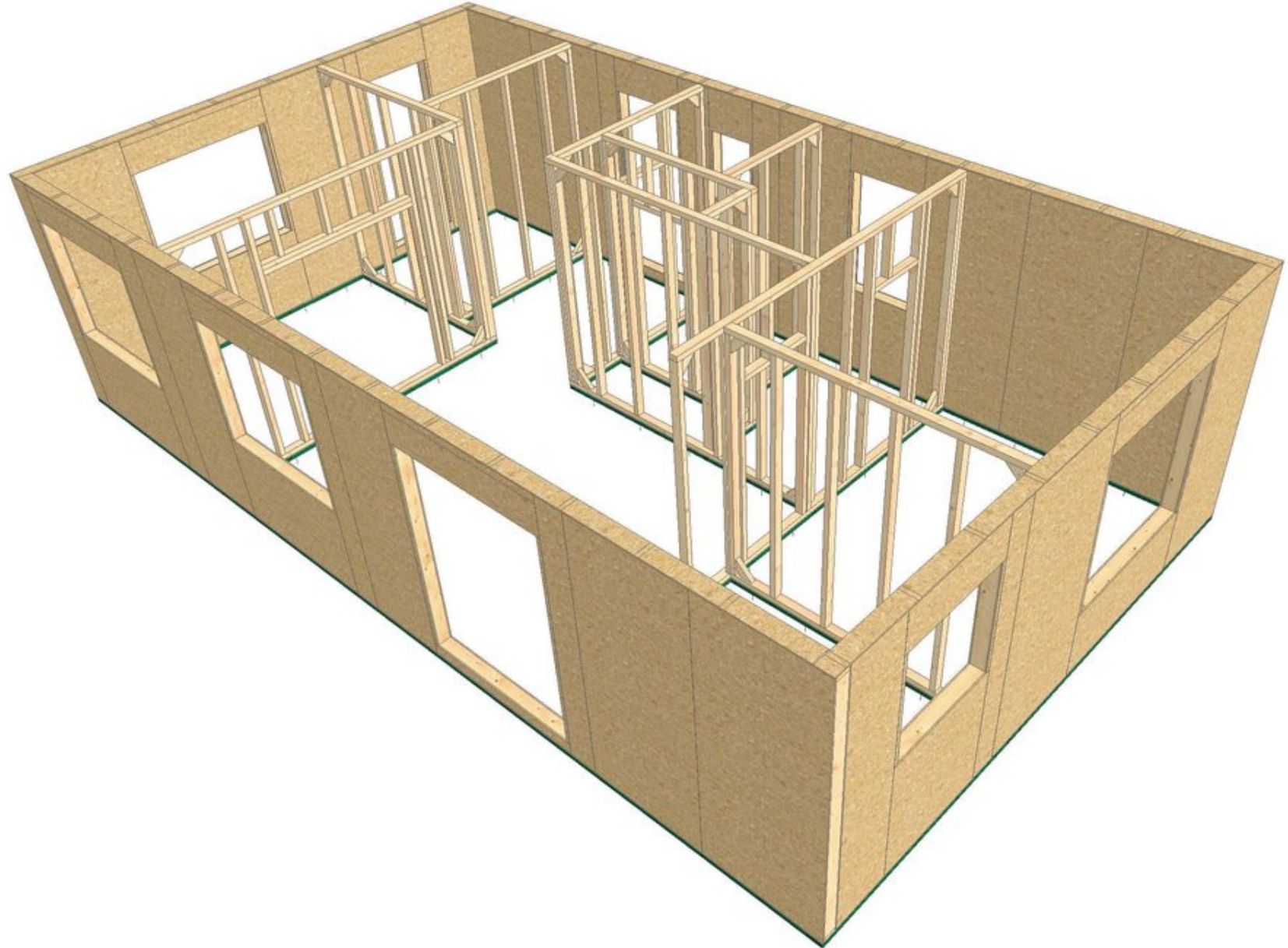
Tetőszerkezet dőlésszöge 7-25 fok között többletköltség nélkül változtatható.

Megnevezés	Nettó alapterület (nm)
hálószoba	10,65
konyha	7,58
nappali	18,80
fürdő	3,75
fürdő	3,97
előszoba	5,25
tároló	4,41
vendégszoba	9,57



nettó alapterület: 63,99 m<sup>2</sup>  
 bruttó alapterület: 79,20 m<sup>2</sup>











## BRENDA

A gyártáshoz felhasznált SIP panel: 142 m<sup>2</sup>

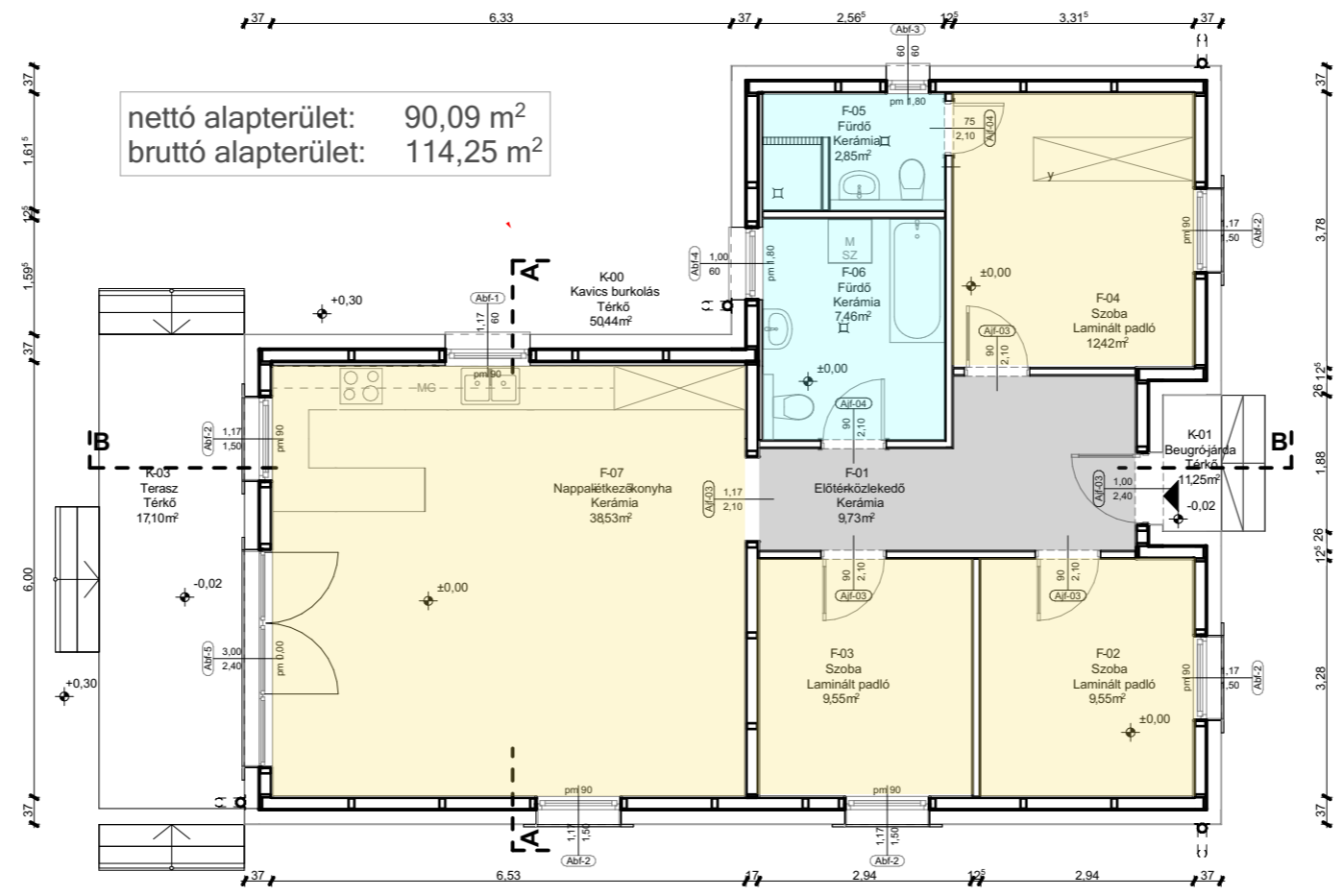
Főfalak nettó felülete: 122 m<sup>2</sup>

Válaszfalhoz felhasznált KVH faanyag: 2,3 m<sup>3</sup>

Tetőszerkezethez felhasznált lucfenyő alapanyag: 5,3m<sup>3</sup>

Tetőszerkezet dőlésszöge 15-25 fok között többletköltség nélkül változtatható.

Megnevezés	Nettó alapterület (nm)
fürdő	2,85
előtér - közlekedő	9,73
szoba	12,42
szoba	9,55
nappali - konyha - étkező	38,53
fürdő	7,46
szoba	9,55



nettó alapterület: 90,09 m<sup>2</sup>  
 bruttó alapterület: 114,25 m<sup>2</sup>

